



# Rolll Tore und Rollgitter

NEU: Zuluft-Steuerung AC72 für Entrauchungskonzepte über Industrietore

**HÖRMANN**





- 4 Hörmann Markenqualität
- 6 Nachhaltig produziert
- 7 Einfach und nachhaltig geplant
- 8 Gute Gründe für Hörmann
- 12 Anwendungsbereiche
  
- 14 Rolltor / Rollgitter SB  
Tiefgaragen-Rolltor / -Rollgitter TGT
- 26 Rolltor / Rollgitter DD
- 32 Rolltor- / Rollgitter-Kombination mit SSG DD
- 36 Rolltor DD S6
- 40 Rolltor-Profile
- 42 Rollgitter-Behänge
- 43 Ladenabschlüsse
- 44 Windsicherung und Einbruchhemmung
- 46 Nebentüren
- 48 Farben
- 50 Sicherheitsmerkmale und Leistungseigenschaften
- 51 Kompatible Systemlösungen
- 52 Steuerungen
- 56 Zubehör
- 64 Leistungseigenschaften
  
- 66 Hörmann Produktprogramm

Urheberrechtlich geschützt: Nachdruck, auch auszugsweise,  
nur mit unserer Genehmigung. Änderungen vorbehalten.  
Die abgebildeten Tore zeigen Beispiel-Anwendungen – ohne Gewähr.

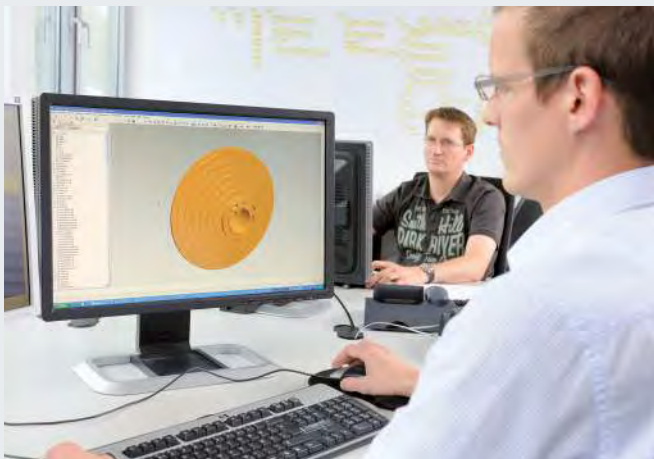
Abbildung links: Stuecki Shoppingcenter Basel

# Hörmann Markenqualität

Zukunftsorientiert und verlässlich



Kirow Ardelt GmbH, Leipzig



## Eigene Produktentwicklung

Innovation entsteht bei Hörmann im eigenen Hause: Hochqualifizierte Mitarbeiter in der Entwicklungsabteilung sind für Produktoptimierungen und Neuentwicklungen zuständig. So entstehen marktreife Produkte von hoher Qualität, die weltweit eine große Akzeptanz genießen.



## Moderne Fertigung

Alle wesentlichen Tor-Komponenten wie Profile, Führungsschienen und Konsolen werden bei Hörmann selbst entwickelt und produziert.

Das garantiert hohe Kompatibilität zwischen Tor, Antrieb und Steuerung. Durch das zertifizierte Managementsystem wird höchste Qualität von der Entwicklung über die Produktion bis hin zum Versand gewährleistet.

**Das ist Hörmann Qualität – Made in Germany.**



Made in Germany



Als führender Hersteller von Toren, Türen, Zargen und Antrieben in Europa sind wir einer hohen Produkt- und Service-Qualität verpflichtet. Auf dem internationalen Markt setzen wir damit Standards.

Hochspezialisierte Werke entwickeln und produzieren Bauelemente, die sich durch Qualität, Funktionssicherheit und Langlebigkeit auszeichnen.

Mit der Präsenz in den wichtigsten internationalen Wirtschaftsregionen sind wir ein starker, zukunftsorientierter Partner für den Objekt- und Industriebau.



Für Tore, Antriebe und Steuerungen sind Hörmann Ersatzteile mit 10 Jahre Nachkaufgarantie selbstverständlich.



### Kompetente Beratung

Erfahrene Fachberater der kundennahen Vertriebsorganisation begleiten Sie von der Objektplanung über die technische Klarstellung bis hin zur Bauabnahme. Komplette Arbeitsunterlagen, wie z. B. Einbaudaten, erhalten Sie nicht nur in gedruckter Form, sondern auch immer aktuell unter [www.hoermann.com](http://www.hoermann.com)



### Schneller Service

Durch unser flächendeckendes Servicenetz sind wir auch in Ihrer Nähe und rund um die Uhr für Sie einsatzbereit. Das ist der große Vorteil bei Prüfung, Wartung und Reparatur.

# Nachhaltig produziert

## Für zukunftsweisendes Bauen



### **Nachhaltig dokumentiert und bestätigt durch das ift in Rosenheim**

Hörmann hat sich die Nachhaltigkeit aller Rolltore und Rollgitter durch eine Umwelt-Produktdeklaration (EPD) nach ISO 14025 und EN 15804 vom Institut für Fenstertechnik (IFT) in Rosenheim bestätigen lassen. Grundlage für die Prüfung sind die Product Category Rules (PCR) „Türen und Tore“. Die umweltschonende Produktion wurde durch eine Ökobilanz nach DIN ISO 14040 / 14044 für alle Rolltore und Rollgitter bestätigt.

### **Nachhaltig produzierte Rolltore und Rollgitter von Hörmann**

#### **Ökologische Qualität**

Umweltschonende Produktion durch umfangreiches Energiemanagement-System

#### **Ökonomische Qualität**

Lange Lebensdauer und niedrige Wartungskosten durch Einsatz hochwertiger Materialien

#### **Prozessqualität**

Ressourcenschonende Produktionsprozesse durch optimierten Materialeinsatz

### **Nachhaltiges Bauen mit der Kompetenz von Hörmann**

Hörmann hat große Erfahrung durch zahlreiche Objekte für nachhaltiges Bauen sammeln können. Mit diesem Know-how unterstützen wir auch Ihre Vorhaben.

# Einfach und nachhaltig geplant

Mit dem Hörmann Architektenprogramm und dem Energiesparkompass



## Das Architektenprogramm

Mehr als 9000 Zeichnungen für über 850 Produkte

Durch die moderne, nutzerfreundliche Oberfläche können Sie noch einfacher mit Hörmann Produkten planen. Eine klare Bedienstruktur über Dropdown-Menüs und Symbole sowie die Suchfunktion bieten Ihnen einen schnellen Zugriff auf Ausschreibungstexte und Zeichnungen (DWG und PDF-Format) von über 850 Hörmann Produkten. **Weiterhin können von vielen Produkten die BIM-Daten für den Building Information Modeling Prozess zur effizienten Planung, Entwurf, Konstruktion und Verwaltung von Gebäuden bereitgestellt werden.** Fotos und fotorealistische Darstellungen ergänzen die Informationen vieler Produkte.



Das Architektenprogramm steht Ihnen als Web-Version unter [www.architektenprogramm.hoermann.de](http://www.architektenprogramm.hoermann.de) oder zum kostenlosen Download unter [www.hoermann.de/architekten](http://www.hoermann.de/architekten) zur Verfügung.

## Der Energiesparkompass

Zur nachhaltigen Planung

Der Energiesparkompass von Hörmann zeigt, wie Industrietor-Systeme und Verladetechnik energieeffizient und nachhaltig geplant werden. Ein integriertes Berechnungsmodul überschlägt die Amortisationsdauer für Tor- und Verladetechnik-Systeme. Der Energiesparkompass steht Ihnen als web-basierte Oberfläche für PC / MAC und mobile Endgeräte zur Verfügung.



Planen Sie mit dem Energiesparkompass unter: [www.hoermann.de/energiesparkompass](http://www.hoermann.de/energiesparkompass)



Wir sind Mitglied des Fachverbandes Bauprodukte digital im Bundesverband Bausysteme e.V.

# Gute Gründe für Hörmann

Der Marktführer hat die Innovationen

**Nur bei Hörmann**



## 1 Innovative Zugfeder-Technik

Alle **Rolltore / Rollgitter SB** und die **Tiefgaragen-Rolltore / -Rollgitter TGT** sind mit Zugfeder-Technik ausgestattet. Durch diese Technik öffnet und schließt das Tor besonders leicht und die **Tor- und Antriebsmechanik wird geschont**. Die speziell dimensionierten Federn ermöglichen lange Service-Intervalle.

Weitere Informationen finden Sie auf den Seiten 16 – 17.

## 2 Einfache Handbedienung

Die Rolltore / Rollgitter SB können **sehr einfach mit der Hand** geöffnet und geschlossen werden, da das Gewicht des Torbehangs durch die Zugfeder-Technik ausgeglichen ist. Diese **kostengünstige Lösung** bietet sich für Tore an, die wenig benutzt werden. Ändert sich die Nutzung des Tores kann ein elektrischer Antrieb einfach nachgerüstet werden.

Weitere Informationen finden Sie auf den Seiten 18 – 19.





# 3

## Hohe Sicherheit

Durch die **serienmäßige Kraftbegrenzung** der Antriebe WA 300 R S4 und WA 300 AR S4 überzeugen die Rolltore / Rollgitter SB und TGT **mit besonders hoher Sicherheit beim Öffnen und Schließen**. Bei vielen Behangvarianten und Größenbereichen kann deshalb auf die Installation einer Schließkanten- und Einzugsicherung verzichtet werden.

Weitere Informationen finden Sie auf der Seite 17.



# 4

## Service- und montagefreundlich

**Alle Torkomponenten werden montagefertig geliefert**, so dass vor Ort keine Anpassungen oder Bohrungen an der Konstruktion erfolgen müssen. Die Befestigungspunkte sind an allen Bauteilen werksseitig vorbereitet. **So können die Tore in kürzester Zeit einfach und fehlerfrei montiert werden**. Das minimiert die Montagezeiten und reduziert die Montagekosten.

Weitere Informationen finden Sie auf der Seite 17.

# Gute Gründe für Hörmann

## Der Marktführer hat die Innovationen



# 5

## Speziell für Sammelgaragen

Die Tiefgaragen-Rolltore / -Rollgitter TGT wurden aufgrund der **besonderen Anforderungen für Tief- und Sammelgaragen** entwickelt. Die **kompakte Konstruktion** mit geringem Sturzbedarf ermöglicht einen Einbau auch bei sehr engen Platzverhältnissen. In Kombination mit der serienmäßigen Soft-Start und Soft-Stopp Funktion der Antriebe zeichnen sich die Tore besonders durch ihre **Laufruhe** aus.

Weitere Informationen finden Sie auf den Seiten 22 – 25.



# 6

## Schnelle Toröffnung

Verbessern Sie Ihre Betriebsabläufe und senken Sie die Wärmeverluste **mit dem optionalen Ausstattungspaket S6 für das Rolltor DD** mit Decotherm Behang. Das Tor öffnet mit **bis zu 1,1 m/s fast so schnell wie ein Schnellaufotor**. Dabei sind die Einbaumaße sowie die Anschaffungs- und Betriebskosten deutlich geringer als bei einem Schnellaufotor. Dank Soft-Start und Soft-Stopp läuft das Tor besonders schonend, entlastet die Tormechanik und **verlängert die Lebensdauer des Tores**. Ein Lichtgitter in der Lafebene des Behangs gewährleistet eine hohe Sicherheit und ist zuverlässig vor Beschädigungen geschützt.

Weitere Informationen finden Sie auf den Seiten 36 – 39.



# 7

## Rolltor / Rollgitter Kombinationen

Mit der SSG DD kombinieren Sie bis zu 3 Tore mit einem beweglichen Mittelpfosten und können somit **Toröffnungen von bis zu 36 m Breite und 9 m Höhe** schließen. Die Standard-Rolltore / -Rollgitter können einzeln oder gleichzeitig bedient werden. Um die kompletten Öffnungen freizugeben, werden einfach die Kopplungselemente zur Seite geschoben. Die Rolltor- / Rollgitter-Kombination mit SSG DD ist **eine besonders wirtschaftliche Lösung** – vom Transport und Montage bis hin zum Service.

Weitere Informationen finden Sie auf den Seiten 32 – 35.



# 8

## Lange Lebensdauer

**Alle Rolltor- / Rollgitter-Komponenten sind auf eine lange Lebensdauer ausgelegt.** Dafür werden die Konsolen und Wickelwellen mit serienmäßiger Verzinkung sowie die Führungsschienen aus hochwertigem Aluminium geliefert. **Auch im Detail werden langlebige Komponenten eingesetzt.** Zum Beispiel die durchdachte Konstruktion des Einlauftrichters mit besonders breiten Gleitflächen beim Rolltor DD, der zusätzlich den Verschleiß am Torbehang reduziert.

Weitere Informationen finden Sie auf der Seite 29.

# Anwendungsbereiche

Für jeden Einsatzzweck den passenden Tortyp

## Kompakter und platzsparender Nachtabschluß für Shopping-Center

Rolltor / Rollgitter SB  
Rolltor / Rollgitter DD

Weitere Torlösungen für Ladenabschlüsse finden Sie auf der Seite 43.



## Optimierte Torsysteme für die Logistik

Rolltor SB  
Rolltor DD  
Rolltor DD S6



## Einfache Bedienung für Gewerbe-, Lagerhallen und Landwirtschaft

Rolltor SB (handbetätigt)  
Rolltor SB (mit Antrieb)



## Sicherer Nacht- abschluß für Sammelgaragen und Parkhäuser

Rolltor / Rollgitter TGT  
Rolltor / Rollgitter DD

Weitere Torlösungen für Tief-  
und Sammelgaragen finden Sie  
in der Broschüre Torsysteme  
für Sammelgaragen.



## Wirtschaftliche Konstruktion für Industrie- und Produktionshallen

Rolltor / Rollgitter SB  
Rolltor / Rollgitter DD



## Perfekte Lösung für große Öffnung bis 36 m Breite und 9 m Höhe

Rolltor / Rollgitter DD  
mit SSG DD



## Rolltor / Rollgitter SB

Die wirtschaftliche Torlösung mit Zugfeder-Technik,  
wahlweise mit handbetätigter oder kraftbetätigter Bedienung



Das Hand-Rolltor ermöglicht eine **einfache Bedienung** von Toren bis 5000 x 4500 mm.



Die **komfortable Bedienung mit Antrieb** ist die beste Lösung für Tore mit höherer Öffnungsfrequenz.



Die **robuste und günstige Lösung** mit Rolltor-Behängen aus Stahl oder Aluminium erhalten Sie bis 5000 mm Torbreite.



Die platzsparende Konstruktion mit hoher Betriebssicherheit in allen Situationen, z. B. Notöffnung von außen, bietet sich **besonders für Ladenöffnungen ohne separaten Zugang an.**

# Rolltor / Rollgitter SB und Tiefgaragen-Rolltor / -Rollgitter TGT

Mit Zugfeder-Technik für Komfort und Sicherheit







## Sicher und bewährt durch innovative Zugfeder-Technik **1**

Die Rolltore / Rollgitter SB und TGT überzeugen mit einem **wartungsarmen und wirtschaftlichen** Betrieb, da durch die Zugfeder-Technik das Behanggewicht ideal ausgeglichen wird. Bei handbetätigten Toren unterstützt die Zugfeder-Technik das **leichte Öffnen und Schließen des Tores**. Bei kraftbetätigten Toren verringert die Zugfeder-Technik die Antriebsbelastung und **verlängert die Lebensdauer der Antriebskomponenten**.

## Durchdachte Torkonstruktion

Durch die Montage der gesamten Torkonstruktion, einschließlich Konsole und Führungsschienen als Rahmeneinheit am Baukörper, sparen Sie Montagezeit und damit Kosten. Mit dem optionalen Montage-Getriebe **2** ist die **Montage auch in schwierigen Einbausituationen ohne Gabelstapler** möglich. Dank des geringen Seitenanschlages von nur 165 mm kann das Tor auch bei engen Platzverhältnissen **problemlos eingebaut** werden. Kunststoff-Gleitprofile und Kunststoff-Bürsten in den Aluminium-Führungsschienen garantieren zudem einen **ruhigen Torlauf**.



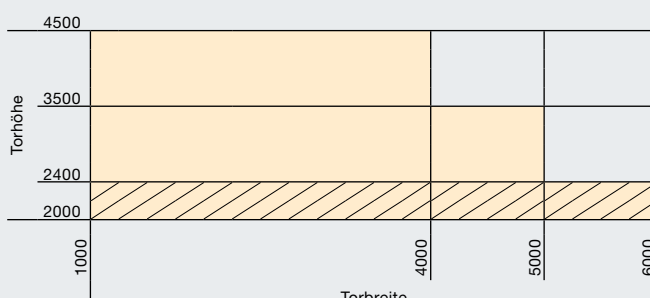
Sehen Sie den Montagefilm unter: [www.hoermann.de/video](http://www.hoermann.de/video)

## Antriebsvarianten serienmäßig mit Soft-Start und Soft-Stop sowie Kraftbegrenzung **3**

Die serienmäßige Kraftbegrenzung in Richtung „Tor auf“ und „Tor zu“ **garantiert einen sicheren Torbetrieb, da das Tor bei Hindernissen zuverlässig stoppt. Zudem ist sie sehr montagefreundlich**, weil für die meisten Behänge und Torgrößen keine Schließkanten- und Einzugsicherung am Tor installiert werden muss. Durch die fehlende Sensorik mit verschleißanfälligem Spiralkabel am Torbehang ist diese Tor- / Antriebskonstruktion auch **sehr wartungsarm und kostengünstig**. Dank der Soft-Start und Soft-Stop Funktion mit sanften Anfahen und Abbremsen des Torbehangs werden alle Tor- und Antriebskomponenten geschont.

### Impulsbetrieb ohne Schließkantensicherung

- Größenbereich für Rolltore SB Decotherm S und Rollgitter SB HG-L
- Größenbereich für das Rollgitter TGT HG-L



alle Angaben in mm

# Rolltor / Rollgitter SB

Die wirtschaftliche Torlösung für manuelles Öffnen und Schließen

## Handbetätigte Torlösung

Bei gering frequentierten Gebäudeöffnungen ist das handbetätigte Rolltor / Rollgitter SB die optimale Lösung und ermöglicht auch ohne Antrieb ein einfaches Öffnen und Schließen.

## Einfache Bedienung

Durch die patentierte Zugfeder-Technik kann das Tor ohne großen Kraftaufwand manuell geöffnet und geschlossen werden. Das Tor wird über den Innen- bzw. Außengriff oder optional über eine Zugstange bzw. einen Handkettenzug bedient.

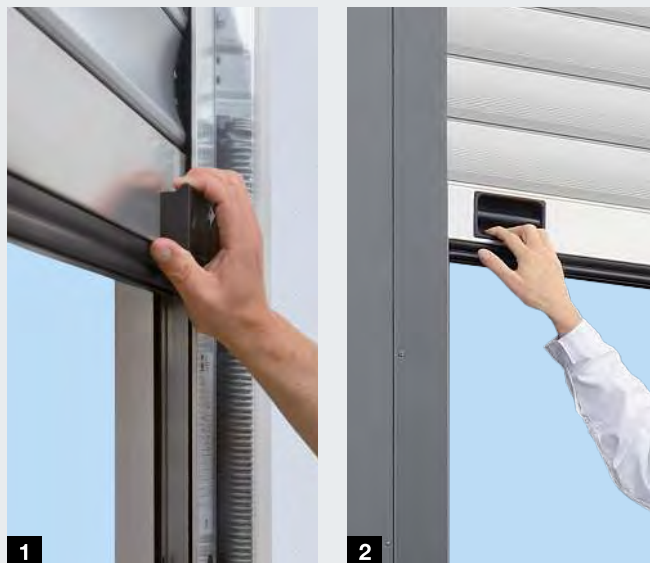
## Optionale Antriebsnachrüstung

Wird später eine automatische Toröffnung gewünscht, lässt sich am Rolltor / Rollgitter SB ein Antrieb problemlos nachrüsten (siehe Seite 21).

## Maximale Torgrößen

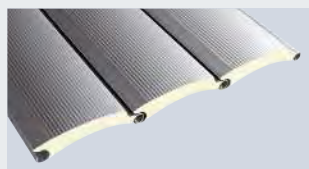
Rolltor bis 5000 × 4500 mm

Rollgitter bis 6000 × 4500 mm

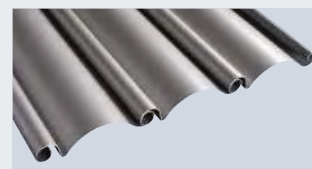


## Behang-Varianten Rolltor / Rollgitter SB

Größenbereich (B × H, max.)



**Decotherm S, Stahl**  
5000 × 4500 mm



**HR 120 A, Aluminium**  
5000 × 4500 mm

Alle Behänge serienmäßig mit Sturmhaken bzw. Auszugschutz!  
Weitere Informationen finden Sie auf der Seite 45.

Behang-Übersicht ab Seite 40



3



4

## Betätigungsarten

- Innengriff **1**
- Außengriff **2**
- Zugstange (optional) **3**
- Handkettenzug (optional) **4**

## Einbruchhemmende Verschlüsse

- Schubriegel **5**
- abschließbares Bodenprofil **6**



Außenansicht

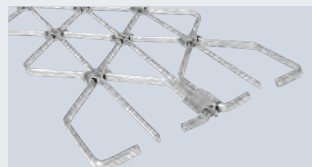


6

Innenansicht



**HR 120 aero, Aluminium**  
4000 × 4000 mm



**HG-L, Aluminium**  
6000 × 4500 mm

# Rolltor / Rollgitter SB

Die komfortable Torlösung mit optimal abgestimmten Antrieben



## Bedarfsgerechte Antriebssysteme

Für eine besonders komfortable Torbedienung kann das Rolltor / Rollgitter SB auch mit einem elektrischen Antrieb ausgestattet werden. Diese optimal auf die Tortechnik abgestimmten Antriebssysteme überzeugen durch die serienmäßige Soft-Start und Soft-Stopp Funktion mit sanften Anfahren und Abbremsen des Torbehangs, wodurch alle Tor- und Antriebskomponenten geschont werden.

## Zuverlässige Kraftbegrenzung

Bei den Antrieben WA 300 R S4 und WA 300 AR S4 profitieren Sie zudem von der serienmäßigen Kraftbegrenzung in Richtung „Tor auf“ und „Tor zu“, wodurch für die meisten Behänge und Torgrößen keine zusätzlichen Sicherheitssysteme, wie z. B. Schließkanten- und Einzugssicherungen, montiert werden müssen. Bei einer Notbedienung, z. B. bei Stromausfall, können alle Antriebe einfach auf Handbetätigung umgestellt werden.

## Optionale Verkleidungen

Für einen effektiven Schutz vor ungewolltem Eingreifen sowie Verschmutzung und Witterungseinflüssen sind optionale Verkleidungen für den Torballen und den Antrieb **5** erhältlich.

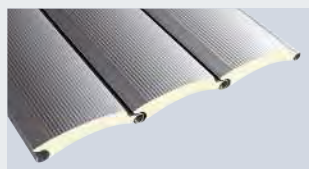
## Maximale Torgrößen

Rolltor bis 5000 × 4500 mm  
Rollgitter bis 6000 × 4500 mm

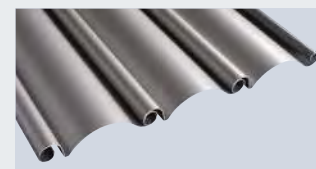


## Behang-Varianten Rolltor / Rollgitter SB

Größenbereich (B × H, max.)



**Decotherm S, Stahl**  
5000 × 4500 mm



**HR 120 A, Aluminium**  
5000 × 4500 mm

Alle Behänge serienmäßig mit Sturmhaken bzw. Auszugsschutz!  
Weitere Informationen finden Sie auf der Seite 45.

Behang-Übersicht ab Seite 40



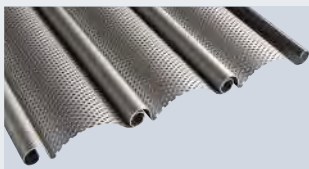
2



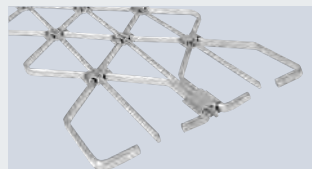
5



6



**HR 120 aero, Aluminium**  
4000 × 4000 mm



**HG-L, Aluminium**  
6000 × 4500 mm

## Antriebsvarianten

### 1 WA 250 R S4

#### Der preiswerte Antrieb mit Totmannbetrieb

- ideal für Tore mit geringer Bedienfrequenz
- Öffnen und Schließen bei gedrückter Taste (Totmannbetrieb)
- integrierte Antriebssteuerung mit Drucktaster DTH-R **3**
- optionale Endlagenmeldung oder Anfahrwarnung mit Signalleuchten über Zusatzplatinen

### 1 WA 300 R S4

#### Der Komfort-Antrieb mit Impulsbetrieb

- automatisches Öffnen und Schließen nach Tastendruck (Impuls-Betrieb)
- integrierte Antriebssteuerung mit Drucktaster DTH-R **3**
- automatischer Zulauf nach 30, 60 oder 90 Sekunden wählbar
- geringer Stromverbrauch im Standby von ca. 1 Watt (ohne weiteres angeschlossenes elektrisches Zubehör)
- Funktionserweiterung durch externe Steuerung 360 möglich (siehe Seite 52): zweite Öffnungshöhe, Fahrbahnregelung (in Verbindung mit Signalleuchtenanschluss und Lichtschranke)

### 2 WA 300 AR S4

#### Der kompakte Komfort-Antrieb mit Impulsbetrieb

- optimal für Einbausituationen mit Zwischendecke (Shops etc.), da keine Antriebskomponenten unterhalb des Torballens montiert sind
- nur 100 mm zusätzlicher seitlicher Platzbedarf auf der Antriebsseite
- automatisches Öffnen und Schließen nach Tastendruck (Impuls-Betrieb)
- separat montierbare Steuerungseinheit 300 **4**
- schnelle und bequeme Einstellung der Endlagen und Steuerungsparameter vom Boden
- automatischer Zulauf nach 30, 60 oder 90 Sekunden wählbar
- geringer Stromverbrauch im Standby von ca. 1 Watt (ohne weiteres angeschlossenes elektrisches Zubehör)
- Funktionserweiterung durch externe Steuerung 360 möglich (siehe Seite 52): zweite Öffnungshöhe, Fahrbahnregelung (in Verbindung mit Signalleuchtenanschluss und Lichtschranke)
- Aktivieren der Notbedienung über serienmäßige „gesicherte Entriegelung“ neben der Führungsschiene **6**
- zur Verwendung im Innen- und Außenbereich

# Tiefgaragen-Rolltor / -Rollgitter TGT

Die kompakte Torlösung für Sammelgaragen mit hoher Laufruhe und verschleißfreier Sicherheitstechnik



Die **kompakte Konstruktion** eignet sich besonders für Einbausituationen mit geringen Platzverhältnissen.



Durch die serienmäßige Soft-Start und Soft-Stopp Funktion und die wickeloptimierte Profiltechnik ist das Tiefgaragen-Rolltor / -Rollgitter besonders lauffruhig.



Die serienmäßige Kraftbegrenzung bietet hohe Sicherheit beim Öffnen und Schließen ohne störanfällige Sensorik am Torbehang (Abbildung zeigt Tiefgaragen-Rollgitter TGT mit WA 300 AR S4).

# Tiefgaragen-Rolltor / -Rollgitter TGT

Die kompakte Torlösung für Sammelgaragen mit hoher Laufruhe und verschleißfreier Sicherheitstechnik



## Kompakte Konstruktion

Die speziell für die Anforderungen in Tief- und Sammelgaragen entwickelte Tor konstruktion mit serienmäßiger Behangverkleidung ist für eine Gesamtlebensdauer von 200000 Torzyklen\* (Auf-Zu) ausgelegt. Durch die kompakte Bauweise benötigt z. B. das Rollgitter einen Sturzbedarf von nur 350 mm.

Weitere Informationen finden Sie auf Seite 17.

## Optimierte Antriebssysteme

Die für 300 Torzyklen (Auf-Zu) pro Tag ausgelegten Antriebe zeichnen sich durch eine besondere Lauf ruhe aus. Durch die serienmäßige Kraftbegrenzung in Richtung „Tor auf“ und „Tor zu“ müssen keine verschleißanfälligen Sicherheitssysteme, wie z. B. Schließkanten- und Einzug-Sicherungen für den Impulsbetrieb montiert werden. Bei Störungen kann das Tiefgaragen-Rolltor / -Rollgitter TGT schnell und einfach von Hand geöffnet werden.

## Dauerhafter Schutz

Die verzinkten Stahlblech-Verkleidungen **1 2** werden direkt an der Tor konstruktion montiert und schützen den Antrieb sowie den Behang. Der optio nale 640 mm hohe Marderschutz **3** am Rollgitter TGT verhindert das Eindringen von Unrat und Klein tieren. Bei allen Ausführungen können auf Wunsch die Federkammern an den Führungsschienen zum Schutz vor versehentlichen Eingreifen mit robusten Aluminium-Abdeckungen **4** verschlossen werden.

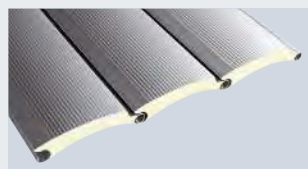
## Maximale Torgrößen

Rolltor bis 5000 × 2400 mm  
Rollgitter bis 6000 × 2400 mm

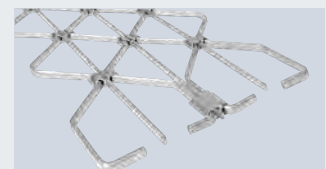
\* bei regelmäßiger Wartung mit Austausch von Verschleißteilen, z. B. Federn



## Behang-Varianten Rolltor / Rollgitter TGT Größenbereich (B × H, max.)



**Decotherm S, Stahl**  
5000 × 2400 mm



**HG-L, Aluminium**  
6000 × 2400 mm

Alle Behänge serienmäßig mit Sturmhaken bzw. Auszugschutz!  
Weitere Informationen finden Sie auf der Seite 45.

Behang-Übersicht ab Seite 40





2



4



5

## Antriebsvarianten

### WA 300 AR S4 1

#### Der kompakte Komfort-Antrieb mit Impulsbetrieb

- optimal für Einbausituationen mit Gehwegen vor dem Tor, da keine Antriebskomponenten unterhalb des Torballens montiert sind
- nur 100 mm zusätzlicher seitlicher Platzbedarf auf der Antriebsseite
- automatisches Öffnen und Schließen nach Tastendruck (Impuls-Betrieb)
- separat montierbare Steuerungseinheit 300
- schnelle und bequeme Einstellung der Endlagen und Steuerungsparameter vom Boden
- automatischer Zulauf nach 30, 60 oder 90 Sekunden wählbar
- geringer Stromverbrauch im Standby von ca. 1 Watt (ohne weiteres angeschlossenes elektrisches Zubehör)
- Funktionserweiterung durch externe Steuerung 360 möglich (siehe Seite 52): zweite Öffnungshöhe, Fahrbahnregelung (in Verbindung mit Signalleuchtenanschluss und Lichtschranke)

### WA 300 R S4 2

#### Der Komfort-Antrieb mit Impulsbetrieb

- automatisches Öffnen und Schließen nach Tastendruck (Impulsbetrieb)
- geringer Stromverbrauch im Standby von ca. 1 Watt (ohne weiteres angeschlossenes elektrisches Zubehör)
- automatischer Zulauf nach 30, 60 oder 90 Sekunden wählbar
- integrierte Antriebssteuerung mit Drucktaster DTH-R
- Funktionserweiterung durch externe Steuerung 360 (siehe Seite 52): zweite Öffnungshöhe, Fahrbahnregelung (in Verbindung mit Signalleuchtenanschluss und Lichtschranke)

## Notentriegelung 3

- einfache und schnelle Toröffnung per Hand
- gesicherte Nutzung der Ein- und Ausfahrt auch bei Stromausfällen
- optional mit Zugmechanismus oder von der Gebäudeaußenseite bedienbar

# Rolltor / Rollgitter DD

Innovative Rolltor-Generation

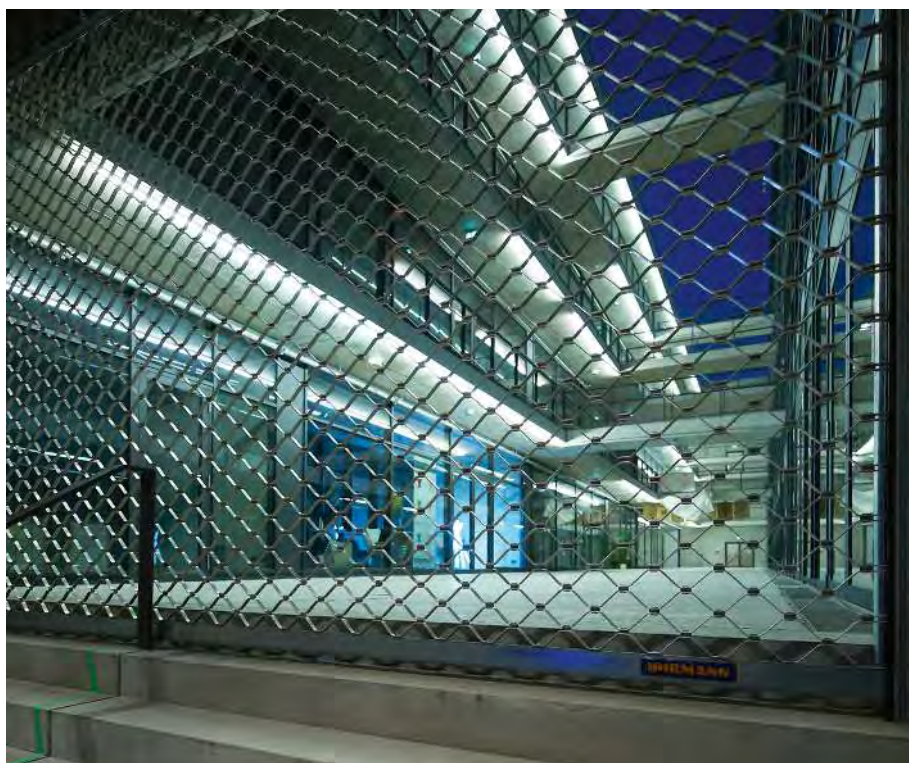
für Toröffnungen bis 12000 mm Breite und 9000 mm Höhe



Die **robuste Konstruktion** eignet sich für Industrie, Handel und Gewerbe.



Durch die Kombination von mehreren Rolltoren / Rollgittern DD mit dem beweglichen Mittelpfosten SSG DD können **Öffnungen bis 36 m Breite und 9 m Höhe** geschlossen werden.



Das Rollgitter DD ist die ideale Wahl für **sichere Nachtabschlüsse** bei großen Öffnungen.

# Rolltor / Rollgitter DD

Geringe Einbaumaße und komfortable Montage





## Schmale Aluminium-Führungsschiene

Die Führungsschienen benötigen bei allen Torgrößen einen seitlichen Platzbedarf von nur 80 mm **1**. Sie werden schnell und einfach direkt auf dem Baukörper montiert. Ab einer Torhöhe von 6000 mm werden die Führungsschienen für ein besseres Transport- und Montage-Handling in einer 2-teiligen Ausführung geliefert. Die Unterfütterungsprofile aus Aluminium **2** bilden eine elegante Einheit mit den Führungsschienen. Die optionale Stahlwinkelbefestigung **3** ermöglicht die Montage an wärmedämmten Gebäudeöffnungen oder eine Schweißmontage im Stahlbau.



## Kompakte Konsolen

Die Konsolen benötigen nur geringe Seitenanschlüsse von max. 180 mm (Lagerseite) bzw. max. 280 mm (Antriebsseite).

## Torschonender Einlauftrichter

Der serienmäßige Einlauftrichter mit Polyamid-Gleitflächen **4** verringert den Verschleiß am Torbehang. Im Wartungsfall kann der Metallhalter sehr servicefreundlich ausgetauscht werden.



## Einfache Montage

Die Torkonstruktion wird als montagefertige Einheit aus Behang, Wickelwelle und Konsole geliefert. Die Positionierung der Torkomponenten erfolgt einfach durch Meterriss und Konsolenschablone am Baukörper.

Führungsschienen-Markierungen dienen zum schnellen Einstellen der Tor-Endlagen.

Durch die stapelbaren Verpackungseinheiten wird zudem der Transport und die Logistik zur Baustelle optimiert.



Sehen Sie den Montagefilm unter:  
[www.hoermann.de/video](http://www.hoermann.de/video)

# Rolltor / Rollgitter DD

Mehr Flexibilität und einfache Montage durch Direkt-Antrieb

## Leistungsstarkes Antriebssystem

Diese Torlösung für mittlere bis große Öffnungen überzeugt mit einem leistungsstarken Direkt-Antrieb und serienmäßiger variabler Antriebsmontage.

## Flexible Montage

Die Einbaulage des Antriebs kann bei der Montage frei gewählt und so optimal an die jeweilige Einbausituation vor Ort angepasst werden.

## Optionale Verkleidung

Für einen wirksamen Schutz vor Verschmutzungen und Witterungseinflüssen ist eine optionale Behang- und Antriebsverkleidung erhältlich.

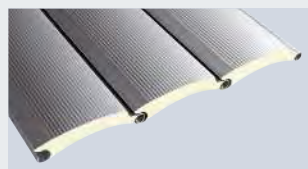
## Maximale Torgrößen

Rolltor bis 12000 × 9000 mm  
Rollgitter bis 12000 × 8000 mm

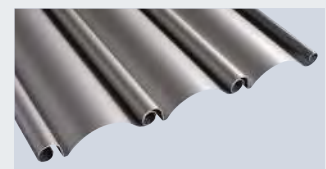


## Behang-Variante Rolltor DD

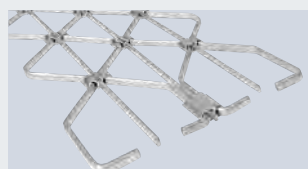
Größenbereich (B × H, max.)



**Decotherm S, Stahl**  
12000 × 9000 mm



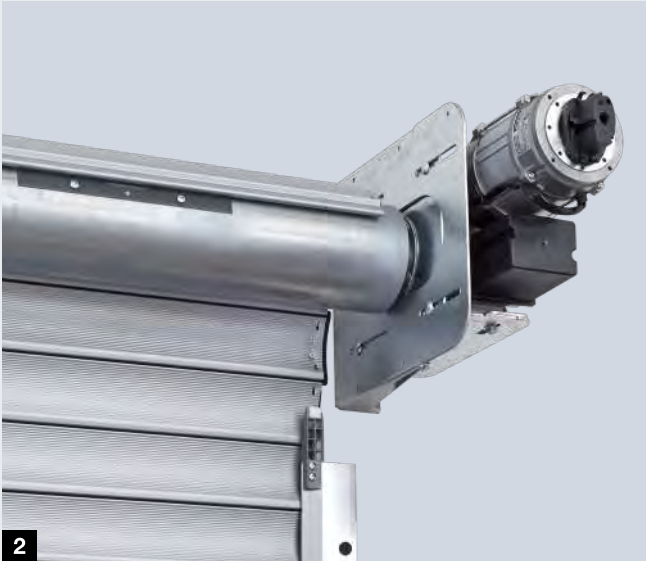
**HR 120 A, Aluminium;**  
12000 × 8000 mm



**HG-L, Aluminium**  
9000 × 5500 mm



**HG-V, Aluminium (verstärkt);  
HG-S, Stahl**  
12000 × 8000 mm



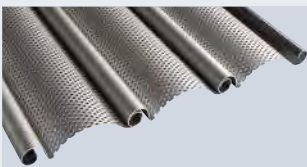
## Direkt-Antrieb

- leistungsstarker Direkt-Antrieb mit Absolutwertgeber (AWG) für einen zuverlässigen Torbetrieb
- integrierte lagenunabhängige Fangvorrichtung verhindert ein Abstürzen des Torbehangs
- variable Antriebsmontage:
  - 1** nach unten
  - 2** waagrecht
  - 3** nach oben
- bei Ausrichtung waagrecht oder nach oben ist keine Antriebstechnik unterhalb des Ballens sichtbar



## Behang- und Antriebsverkleidung

- Schutz des Torballens vor Verschmutzungen und Witterungseinflüssen durch Behangverkleidung PVDD **4**
- Eingreifschutz für Tore unter 2500 mm Torhöhe (vorgeschrieben nach EN 13241-1)
- erweiterbar mit Antriebsverkleidung VDD (geschlossene Einheit: Konsolen, Behang und Antrieb) **5**
- aus verzinktem Stahlblech
- schnelle und einfache Montage durch Befestigung an den Torkonsolen



**HR 120 aero, Aluminium**  
12000 × 8000 mm

Alle Behänge serienmäßig mit Sturmhaken bzw. Auszugschutz! Torausführungen für erhöhte Windlasten auf Wunsch. Weitere Informationen finden Sie auf der Seite 45.

Behang-Übersicht ab Seite 40

# Rolltor- / Rollgitter-Kombination SSG DD

Für Großöffnungen bis 36 m Breite und 9 m Höhe



## Flughäfen

Durch die Kopplung von zwei bzw. drei Standard-Rolltoren DD werden große Öffnungen komfortabel und wirtschaftlich verschlossen.



## Variable Toröffnungen

Die Tore können auch einzeln geöffnet werden, sodass eine Nutzung der Öffnung auch in Segmenten ebenfalls möglich ist.





### **Komplette Toröffnung**

Zur Gesamtöffnung werden die Tore geöffnet und anschließend der Mittelpfosten SSG DD entriegelt und zu Seite geschoben.

# Rolltor- / Rollgitter-Kombination SSG DD

Für Großöffnungen bis 36 m Breite und 9 m Höhe

## Wirtschaftliche Kombination

Mit dieser Torkombination lassen sich besonders große Öffnungen komfortabel und wirtschaftlich durch die Kopplung von zwei bzw. drei Standard-Rolltoren DD oder -Rollgittern DD verschließen. Diese Torkombination ist besonders wirtschaftlich bei Transport, Montage und Service.

## Variable Toröffnungen

Zur Gesamtöffnung werden die Tore geöffnet und anschließend der Mittelpfosten SSG DD entriegelt und zur Seite geschoben. Die Tore können auch unabhängig geöffnet werden, sodass eine Nutzung der Öffnung in Segmenten ebenfalls möglich ist.

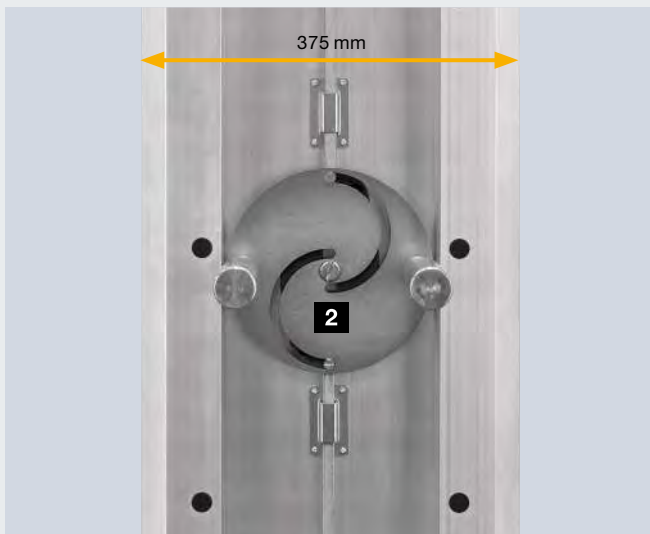
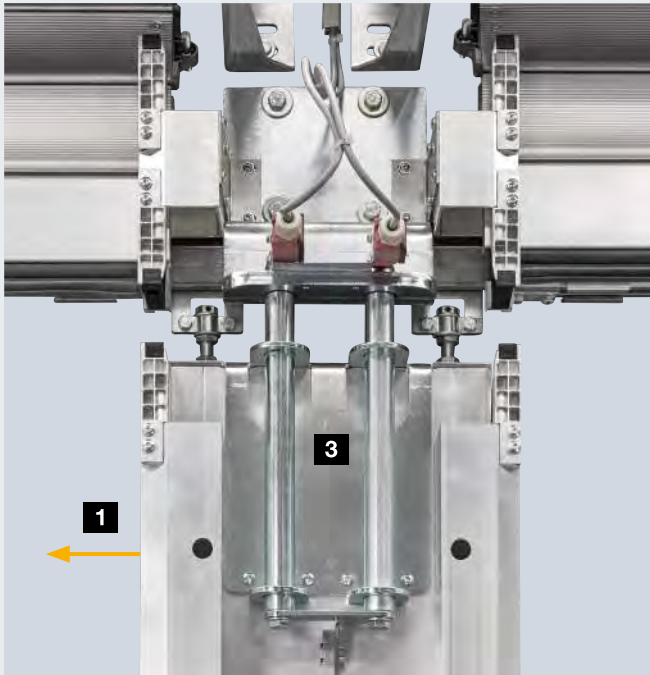
## Höhere Windlasten

Durch die Verriegelung der Kopplungselemente am Gebäudesturz sowie im Hallenboden hält diese Kombinationslösung, im Vergleich zu einem großen Einzeltor, deutlich höheren Windlasten stand.

## Maximale Öffnungsgrößen

- Breiten bis 36 m
- Höhen bis 9 m





## Details

- durch Leichtlaufschiene hinter dem Sturz schnell und einfach seitlich zu verschieben **1**
- keine nach innen oder außen schwenkenden Komponenten
- schmaler Mittelpfosten aus Aluminium mit nur 375 mm Breite
- Drehmechanik **2** mit Funktionsüberwachung verhindert Torbewegungen bei entriegelter SSG DD
- robuste Bolzen am Sturz und am Boden für einen sicheren Verschluss und das zuverlässige Übertragen von Windlasten **3**
- Außenansicht serienmäßig in Aluminium walzblank mit Liniendesign **4**, optional mit Profilbelegung passend zum Torbehang **5**



# Rolltor DD S6

Schnell und sicher mit Soft-Start und Soft-Stop



Das Rolltor DD S6 überzeugt mit einer schnellen Toröffnung für Tore bis 7500 mm Breite und 8500 mm Höhe.



Durch die hohe Öffnungs- und Schließgeschwindigkeit von **bis 1,1 m/s** werden die **Betriebsabläufe optimiert und Wärmeverluste reduziert.**



Das serienmäßige Lichtgitter an den Führungsschienen reduziert die Gefahr von Kollisionen mit Staplern.

# Rolltor DD S6

Optimiert den Verkehrsfluss und reduziert den Energieverlust



## Schnelle Toröffnung

Mit dem optionalen Ausstattungspaket S6 öffnet das Rolltor DD mit Decotherm Behang mit bis zu 1,1 m/s fast so schnell wie ein SchnellaufTOR.

## Wirtschaftliches Torsystem

Diese Tor- / Antriebslösung zeichnet sich durch deutlich geringere Einbaumaße sowie niedrigere Anschaffungs- und Betriebskosten im Vergleich zu einem SchnellaufTOR aus. Für eine lange Gesamtlebensdauer ist die Torkonstruktion auf 200000 Torzyklen\* (Auf-Zu) ausgelegt.

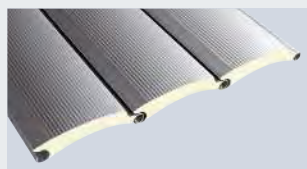
## Sichere Überwachung

Der Antrieb mit Soft-Start und Soft-Stopp überzeugt mit einem schonenden Torlauf. Das serienmäßige Sicherheitslichtgitter überwacht die Schließebene bis zu einer Höhe von 2500 mm und stoppt das Tor berührungslos bei Hindernissen.

\* bei regelmäßiger Wartung mit Austausch von Verschleißteilen



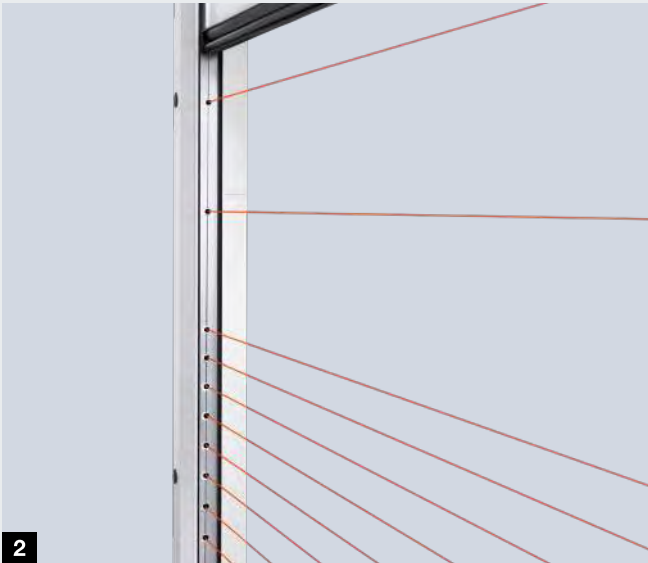
## Behang-Variante Rolltor DD Größenbereich



Behang serienmäßig mit Sturmhaken.  
Weitere Informationen finden Sie auf der Seite 45.

Behang-Übersicht ab Seite 40

**Decotherm S, Stahl**  
maximale Torbreite 7500 mm,  
maximale Torhöhe 8500 mm,  
minimale Torhöhe 2750 mm



### **Optionales Ausstattungspaket S6 Schnell, sicher und mit Soft-Start und Soft-Stopp**

- für Rolltor DD mit Decotherm S Behang
- leistungsstarker 1-phasiger FU-Antrieb (230 V Wechselstrom, 50 Hz) mit Soft-Start und Soft-Stopp für einen schonenden Torlauf **1**
- bis zu 30 Torzyklen pro Std. bzw. 300 pro Tag
- gesicherter Torbereich auch bei hohen Schließgeschwindigkeiten durch Lichtgitter in den Führungsschienen **2**
- verschleißfreie Überwachung der Torbewegung, durch fehlende Sensorik auf dem Behang
- Minimierung von Laufgeräuschen und Verschleiß durch L-Pads auf der Behang-Innen-seite **3**
- platzsparende Konstruktion mit nur 100 mm mehr Sturzbedarf im Vergleich zu einem gleich großen Rolltor DD in der Standard-Ausführung **4**
- optional mit Fensterprofilen

# Rolltor-Profile

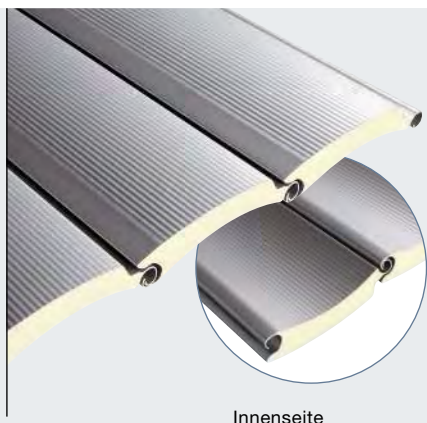
Doppel- und einwandig





# Rolltor-Profile

## Decotherm S, HR 120 A, HR 120 aero



Innenseite



Innenseite



Innenseite

### Decotherm S, Stahl

Das Profil aus verzinktem Spezial-Stahl mit wickeloptimierter Geometrie ist besonders widerstandsfähig gegen Beschädigungen bei Transport, Montage und Betrieb. Der Behang ist wahlweise mit oder ohne Farbbeschichtung lieferbar.

Die linierte Profilansicht auf der Außen- und Innenseite ist optional mit beidseitiger Farb- beschichtung in RAL nach Wahl erhältlich.

### HR 120 A, Aluminium

Speziell für Kalthallen bietet sich das Profil HR 120 A an. Die walzblanke Ausführung ist die Standardoberfläche für dieses Profil. Die bandbeschichtete Oberfläche ist auf der Profilaußenseite hochwertig farbbeschichtet.

Bei Farbbeschichtung nach Wahl wird die Innenseite in Basaltgrau RAL 7012 geliefert.

### HR 120 aero, Aluminium

Dieses fein gelochte Profil lässt ausreichend Licht und Luft durch. Laub, Papier oder andere Verschmutzungen bleiben draußen.

Die walzblanke Oberfläche ist für einfache Anwendungen ohne optische Anforderungen besonders geeignet.

Bei der bandbeschichteten Oberfläche ist die Außenseite hochwertig farbbeschichtet.

Bei Farbbeschichtung nach Wahl wird die Innenseite in Basaltgrau RAL 7012 geliefert.

Profiltyp	Decotherm S	HR 120 A	HR 120 aero
<b>Material</b>	Stahl	Aluminium	Aluminium
<b>Oberflächen ohne Farbbeschichtung</b>	verzinkt ohne Schutzlack*	walzblank ohne Schutzlack	walzblank ohne Schutzlack
<b>Oberflächen mit Farbbeschichtung</b>	außen und innen mit gleicher Farbbeschichtung nach Wahl	außen: Farbbeschichtung nach Wahl innen: Schutzlack Basaltgrau RAL 7012	außen: Farbbeschichtung nach Wahl innen: Schutzlack Basaltgrau RAL 7012
<b>Standard-Farben</b>	RAL 9002 RAL 9006	RAL 9002 RAL 9006	RAL 9002 RAL 9006
<b>Vorzugsfarben**</b>	•	•	–
<b>Sonderfarben</b>	•	•	–
<b>Profilhöhe</b>	109 mm	119 mm	119 mm
<b>Behang-Gewicht</b>	ca. 10,3 kg/m <sup>2</sup>	ca. 6,0 kg/m <sup>2</sup>	ca. 5,5 kg/m <sup>2</sup>
<b>Windlastklasse 2 bis Torbreite</b>	12000 mm	7500 mm	5500 mm
<b>Wärmedurchgang EN 12428 (Profil einzeln)</b>	3,9 W/(m <sup>2</sup> ·K)	–	–
<b>freier Lüftungsquerschnitt</b>	–	–	ca. 30 %
<b>Tortyp</b>	Rolltor SB Rolltor TGT Rolltor DD	Rolltor SB Rolltor DD	Rolltor SB Rolltor DD
<b>Fenster</b>	•	•	–
<b>Lüftungsprofile</b>	–	•***	–

\* technisch bedingt können Ansichtsunterschiede zwischen zwei Toren auftreten

\*\* Vorzugsfarben siehe Seite 49

\*\*\*Lüftungsprofile HR 120 aero

- optional lieferbar
- nicht lieferbar

Alle Farbangaben in Anlehnung an die jeweilige RAL-Farbe

**Alle Behänge der Rolltore SB, TGT, DD werden serienmäßig mit Sturmhaken bzw. Auszugschutz geliefert. Weitere Informationen finden Sie auf der Seite 45.**

# Rollgitter-Behänge

HG-V, HG-S, HG-L



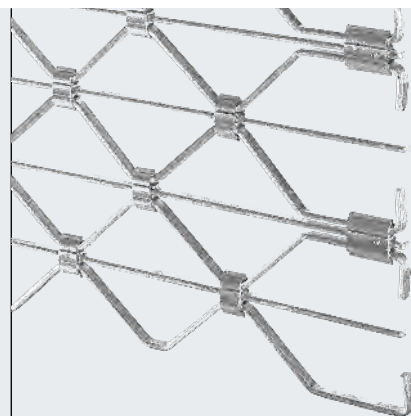
## HG-V, Aluminium (verstärkt)

Der Aluminium-Behang ist mit Wabenverbindern aus Edelstahl V2A verstärkt und eignet sich ideal für breite Öffnungen in Tiefgaragen oder Parkhäusern mit vielen Öffnungs- / Schließvorgängen.



## HG-S, Stahl

Die verzinkte Stahlausführung ist robust und preiswert. Der Behang ist auch mit Farbbeschichtung nach Wahl lieferbar.



## HG-L, Aluminium

Die elegante und platzsparende Aluminiumausführung ist besonders für den Einsatz in Sammelgaragen und Ladenpassagen geeignet. Die Gitter und Wabenverbindungen verfügen über Aluminium-Querstäbe als zusätzlichen Durchgreifschutz.

Behangtyp	HG-V	HG-S	HG-L
Material	Aluminium	Stahl	Aluminium
Oberflächen ohne Farbbeschichtung	walzblank	verzinkt	walzblank
Oberflächen mit Farbbeschichtung	-	Farbbeschichtung nach Wahl	Farbbeschichtung nach Wahl oder Naturton eloxiert (E6 / EV1)
Eigengewicht Behang	ca. 7 kg/m <sup>2</sup>	ca. 14 kg/m <sup>2</sup>	ca. 6,5 kg/m <sup>2</sup>
freier Lüftungsquerschnitt	ca. 85 %	ca. 85 %	ca. 77 %
Tortyp	Rollgitter DD	Rollgitter DD	Rollgitter SB Rollgitter TGT Rollgitter DD

# Ladenabschlüsse

Kompakte Einbaumaße und geprüfte Sicherheit



## Ladenabschluss ShopRoller SR

Der elegante Ladenabschluss mit Behang, Führungsschiene und Bodenprofil aus Aluminium eloxiert E6 / EV1 fügt sich unauffällig in die Einbauumgebung ein. Vier Behangauführungen und geprüfte RC 2- / RC 3-Behangvarianten bieten eine individuelle Ansicht sowie einbruchhemmende Sicherheit.

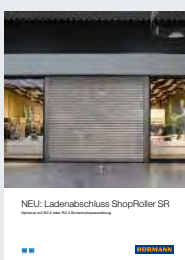
RC2

RC3

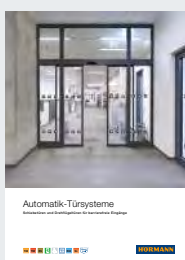
## Schiebetür-RC 2-Sicherheitskombination mit Rollgitter HG 75 TD

Die Kombination aus dem Rollgitter HG 75 TD mit der Schiebetür AD 100 verbindet die Anforderungen an einen tagsüber komfortablen automatisierten Eingang und Fluchtweg sowie an einen sicheren Nachtabschluss. Bei geschlossener Tür und geschlossenem Gitter erfüllt diese Kombination die RC 2-Anforderung (geprüft und zugelassen).

RC2



NEU! Ladenabschluss ShopRoller SR



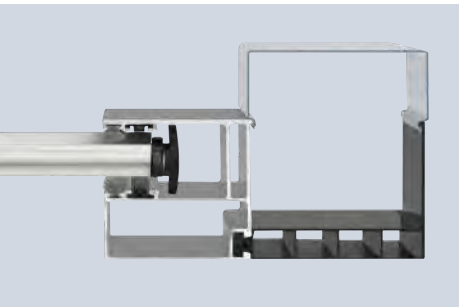
Automatik-Türsysteme

Weitere Informationen finden Sie in den Broschüren Ladenabschluss ShopRoller SR und Automatik-Türsysteme.

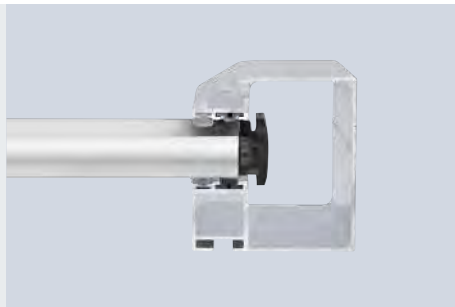
# Windsicherung und Einbruchhemmung

Für einen robusten und sicheren Einsatz

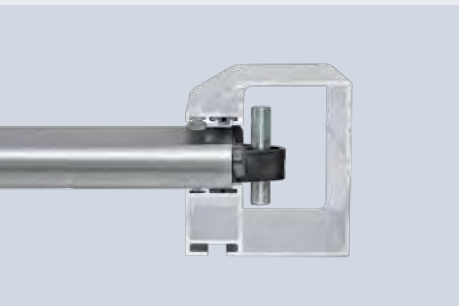




Rolltor SB / TGT Profil Decotherm S mit Kunststoff-Sturmhaken



Rolltor DD Profil Decotherm S mit Kunststoff-Sturmhaken



Rolltor DD Profil Decotherm S mit Stahl-Sturmhaken (ab 7500 mm Torbreite bzw. -höhe oder optional höherer Windlastanforderung)



Rollgitter-Behänge HG-V, HG-S und HG-L mit Auszugsschutz (Abb. Rollgitter DD mit Behang HG-L)



Schubriegel für Rolltor / Rollgitter SB



Schubriegel für Rolltor / Rollgitter DD



Außenansicht abschließbares Bodenprofil



Innenansicht abschließbares Bodenprofil

## Sturmhaken und Auszugsschutz

Alle Rolltor- und Rollgitter-Behänge der Tortypen SB, TGT und DD werden serienmäßig mit Sturmhaken bzw. Auszugsschutz geliefert. Diese sorgen dafür, dass die Behänge durch Windlasten oder Einbrecher nicht einfach aus den Führungsschienen gedrückt werden können.

## Schubriegel für Rolltor / Rollgitter SB

Die Schubriegel werden innen am rechten und linken Ende des Bodenprofils montiert (nicht für Außen-Rolltore geeignet).

## Schubriegel für Rolltor / Rollgitter DD

Der Schubriegel kann wahlweise rechts und links an der Führungsschiene platziert werden. Die Verriegelung kann mit einem Vorhängeschloss gesichert werden (nicht für Außen-Rolltore geeignet).

## Abschließbares Bodenprofil mit Profilzylinder für alle Tortypen

Die Betätigung kann wahlweise von außen und innen oder nur von innen erfolgen.

# Nebentüren und Rahmenblenden

Ansichtsgleich zum Tor



## Nebentür NT 60 R

- für alle Rolltor- und Rollgitter-Behänge
- 60 mm Aluminium-Rahmenkonstruktion
- serienmäßig mit umlaufender Dichtung aus alterungs- und witterungsbeständigem EPDM
- zweiteilige Bänder, dreidimensional verstellbar
- Befestigung der Behänge durch Glashalteleisten
- auch mit Rahmenblenden lieferbar

## Beschläge

- Einsteckschloss mit Profilzylinder
- Drückergarnitur gekröpft, mit Oval-Rosetten aus schwarzem Kunststoff
- auf Wunsch auch als Wechselgarnitur
- optional in Aluguss Naturton, Edelstahl poliert oder Edelstahl gebürstet lieferbar

## Optionale Ausstattung

- Edelstahl-Stangengriff 38-2, gebürstet, 1000 mm hoch, außen, zusätzlich mit Edelstahl-Drückergarnitur, innen
- Obentürschließer mit Feststell-einheit
- Stangengriff für Fluchttür, innen (Panikschloss erforderlich)
- Mehrfachverriegelung
- Verglasungsfeld mit Kunststoff-Doppelscheibe



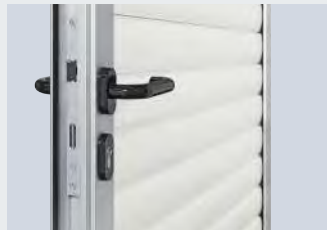
Außenansicht Nebentür NT 60 R für Rolltore



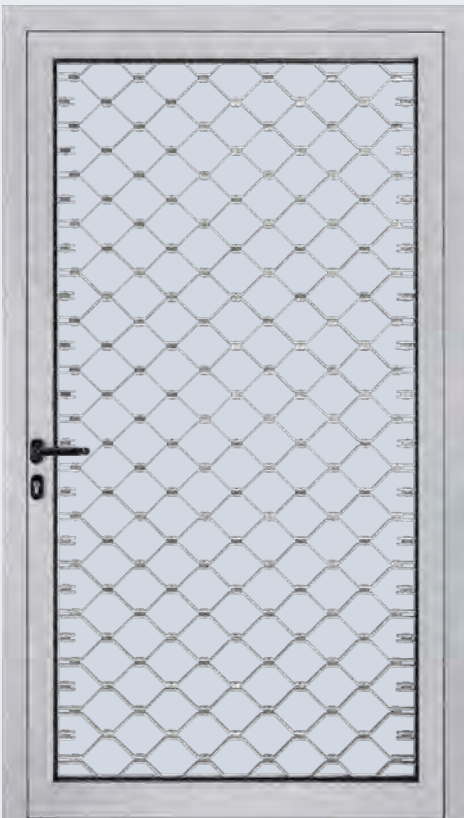
Innenansicht mit 3D-Band



Innenansicht mit Kunststoff-Verglasung



serienmäßige Drückergarnitur



Außenansicht Nebentür NT 60 R für Rollgitter



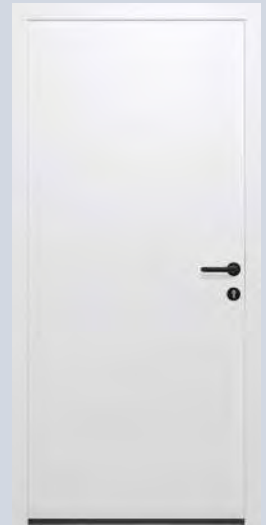
Innenansicht mit 3D-Band



serienmäßige Drückergarnitur



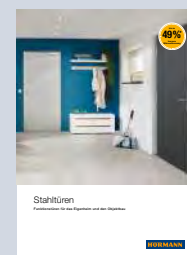
optional zusätzliche Kunststoffscheibe als vollflächiger Durchgreifschutz



## Thermisch getrennte Nebentüren aus Stahl

### Mehrzwecktür MZ Thermo 65

- thermisch getrenntes 65 mm dickes Türblatt mit PU-Hartschaum-Füllung
- thermisch getrennte Aluminium-Blockzarge mit thermisch getrennter Bodenschwelle
- hohe Wärmedämmung mit einem U-Wert = 0,82 W/(m<sup>2</sup>·K)
- optional in RC 2 Ausführung als KSI Thermo mit 42 mm dickem Türblatt erhältlich



Weitere Informationen finden Sie in der Broschüre Stahltüren.

# Farbige Rolltore und Rollgitter

Setzen einen starken Akzent







## Hochwertige Farbbeschichtung für eine langanhaltende schöne Toransicht

### Die Torfarbe passend zur Fassadenoptik

In der modernen Industrie- und Hallenarchitektur werden farbige Tore immer mehr als gestaltende Elemente eingesetzt. Rolltore und Rollgitter bestimmen – schon durch ihre Größe – zu einem wesentlichen Teil die Fassadenansicht mit. Deshalb bietet Ihnen Hörmann hochwertige Behangbeschichtungen in weit über 1000 RAL-Farben.

### Hochwertige Farbbeschichtung

Die bandbeschichteten Rolltorprofile bieten einen langjährigen Witterungsschutz der Oberfläche. Ein zusätzlicher Schutzlack mit Polyamidteilchen verringert den Abrieb und mindert die Laufgeräusche.

Das Bodenprofil wird bei allen Behang- und Tor-typen in der walzblanken Oberfläche geliefert.

### Standardfarben

	
Grauweiß	RAL 9002
	
Weißaluminium	RAL 9006

### Vorzugsfarben\*

	
Verkehrsweiß**	RAL 9016
	
Graualuminium	RAL 9007
	
Terrabraun	RAL 8028
	
Anthrazitgrau	RAL 7016
	
Moosgrün	RAL 6005
	
Enzianblau	RAL 5010
	
Feuerrot	RAL 3000

\* nicht für HR 120 aero

\*\* für Decotherm S

### Sonderfarben nach RAL

Die Abbildungen der Farben sind aus druck-technischen Gründen nicht farbverbindlich.

Alle Farbangaben in Anlehnung an RAL. Geringe Farbabweichungen sind zulässig.



# Rolltore und Rollgitter

Bei Hörmann ist die Sicherheit zertifiziert

## Sicherheitsmerkmale nach Europa-Norm 13241-1 bei Hörmann geprüft und zertifiziert:

- Absturzsicherheit
- Klemmschutz
- Eingreifschutz

Hörmann Rolltore und Rollgitter sind sicher in jeder Phase des Öffnens und Schließens. Ob handbedient oder kraftbetätigt. Bei Toren mit Impulssteuerung gewährleisten Überwachungssysteme mit integrierter Selbsttestung das sichere Einhalten der Vorgaben für die dynamischen Schließkräfte.

Tor und Antrieb sind bei Hörmann hundertprozentig aufeinander abgestimmt und zu Ihrer Sicherheit von unabhängigen Instituten normgeprüft.

**Da lohnt sich der Vergleich!**

## Rollgitter in öffentlichen, leicht zugänglichen Bereichen

In diesen Bereichen, in denen sich auch Kinder aufhalten und sich am Rollgitter hochziehen lassen könnten, sind besondere Sicherheitseinrichtungen erforderlich.

An Rollgittern DD mit Impulssteuerungen müssen grundsätzlich Einzugssicherungen montiert werden.

Beim Rollgitter TGT mit Antrieb WA 300 R S4 und WA 300 AR S4 werden die Sicherheitsanforderungen nach DIN 13241-1 durch die serienmäßige Kraftbegrenzung in Richtung „Tor Auf“ erfüllt.

## Leistungseigenschaften nach Europa-Norm 13241-1 bei Hörmann geprüft und zertifiziert:

- Wärmedämmung
- Schalldämmung
- Dichtigkeit
- Windlast



# Kompatible Systemlösungen

## Für eine hohe Funktionssicherheit des Tores



### Besser mit System

Die Komponenten sind exakt aufeinander abgestimmt und gewährleisten eine hohe Funktionssicherheit des Tores.

Das einheitliche Bedienkonzept der Steuerungskomponenten und die 7-Segment-Anzeige erleichtern Ihnen die tägliche Anwendung. Auch die Montage ist durch gleichgroße Gehäuse und Kabelsätze vereinfacht. So arbeiten alle Hörmann Produkte optimal und effizient zusammen:

- Industrietore
- Verladetechnik
- Antriebe
- Steuerungen
- Zubehör

# Steuerungen

## Kompatible Systemlösungen



	interne Steuerung WA 250 R S4	interne Steuerung WA 300 R S4	externe Steuerung 300	externe Steuerung 360	Impuls- Steuerung 445 R	
<b>Tortyp / Antriebe</b>						
Rolltor / Rollgitter SB mit WA 250 R S4	●	–	–	–	–	
Rolltor / Rollgitter SB / TGT mit WA 300 R S4	–	●	–	○	–	
Rolltor / Rollgitter SB / TGT mit WA 300 AR S4	–	–	●	○	–	
Rolltor / Rollgitter DD mit Steckantrieb	–	–	–	–	●	
Rolltor DD mit Ausstattungspaket S6	–	–	–	–	–	
<b>Funktionen / Eigenschaften</b>						
Steuerung separat vom Antrieb montierbar	–	–	●	●	●	
Einstellarbeiten bequem direkt von der Steuerung	–	–	●	●	●	
Soft-Start und Soft-Stopp für einen ruhigen Torlauf	●	●	●	●	–	
Kraftbegrenzung in Richtung „Tor auf“ / „Tor zu“ <sup>4)</sup>	–	●	●	●	–	
zweite Öffnungshöhe mit Extra-Taster auf dem Gehäusedeckel	–	○ <sup>2)</sup>	○ <sup>2)</sup>	●	–	
Status- und Fehleranzeige durch LED	●	●	●	–	–	
Auslesen des Menüs von außen durch integrierte 2-fach 7-Segment-Anzeige (Wartungs-, Zyklen- und Betriebsstundenzähler sowie Fehleranalyse)	–	–	–	●	●	
Sammelstörmeldung mit bauseitig individueller Anzeige: akustisch, optisch oder z. B. über Handy	–	–	–	○	○	
erweiterbar mit externem Funk-Empfänger	–	●	●	●	●	
automatischer Zulauf <sup>1)</sup>	–	●	●	●	–	
Fahrbahnregelung <sup>1)</sup>	–	–	–	○	–	
integrierte Anschlussklemmen für weitere Befehlsgeber	–	●	●	●	●	
Funktionssperre durch Miniaturschloss	○	○	●	● <sup>5)</sup>	● <sup>5)</sup>	
ohne Schließkantensicherung SKS: „Tor auf“ / „Tor zu“ in Selbsthaltung <sup>4)</sup>	–	●	●	●	–	
serienmäßiges Zubehör Drucktaster DTH-R	●	●	–	–	–	
<b>Spannungsversorgung</b>						
Spannungsversorgung	230 V	230 V	230 V	230 V	400 / 230 V	
Hauptschalter im Steuerungsgehäuse integriert	○ <sup>3)</sup>	○ <sup>3)</sup>	○	○	○	
Schutzklasse IP 65 (strahlwassergeschützt) für Steuerung und Torblattkomponenten	●	●	●	●	●	

● serienmäßig

○ bei entsprechender Ausstattung ggf. mit Zusatzsteuerung

– nicht lieferbar

<sup>1)</sup> nur in Verbindung mit Signalleuchtenanschluss und Lichtschranke oder Lichtgitter

<sup>2)</sup> in Verbindung mit UAP1-300 und DTH I oder DTH IM möglich

<sup>3)</sup> in Verbindung mit Drucktastersteuerung 300 U

<sup>4)</sup> in Richtung „Tor zu“ ist die Kraftbegrenzung nur in den angegebenen Behangvarianten und Größerenbereichen möglich (siehe „Impulsbetrieb ohne Schließkantensicherung“, siehe Seite 17)

<sup>5)</sup> umrüstbar auf Profilhalbzylinder



**Komfort-Steuerung  
460 R**



**FU-Steuerung  
B 971 R S6**

	-	-
	-	-
	-	-
	○	-
	-	●
	●	●
	●	●
	-	●
	-	-
	●	-
	-	-
	●	●
	○	○
	●	●
	●	●
	○	-
	●	●
	● <sup>5)</sup>	● <sup>5)</sup>
	-	-
	-	-
	400 / 230 V	230 V
	○	○
	●	●



**Optional: Profilhalbzylinder**  
für alle externen Steuerungen  
(außer Steuerung 300)



**Optional: Hauptschalter**  
für alle externen Steuerungen



**Kombisteuerung 420 Si bzw. 420 Ti**  
Diese Lösung kombiniert die Torbedienung mit dem Antrieb WA 300 R S4 / WA 300 AR S4 mit einer Standard-Ladebrückensteuerung in einem Gehäuse.

Die Vorteile:

- montagefreundlich
- kostengünstig
- kompakt
- geeignet für Klappkeil- (420 Si) und Vorschub-Ladebrücken (420 Ti)
- optional: Integration der Endlagenmeldung „Tor Auf“ zur Ladebrücken-Freigabe



**Optional: Standsäule STI 1**  
zur Montage von max. 2  
Steuerungen mit Zusatz-  
gehäuse,  
Farbe: Weißaluminium,  
RAL 9006,  
Abmessungen: 200 × 60 mm,  
Höhe 1660 mm



**Funk-Übertragungseinheit**  
Optionale Ausstattung zur Übertragung der Signale vom Torbehang via Bluetooth zur Steuerung – an Stelle einer Wendelleitung. Die Stromversorgung erfolgt über eine leistungsstarke Batterie.  
Für die Steuerungen: 445 R / 460 R

### Für Entrauchungskonzepte über Industrietore

Rauch- und Wärmeabzugsanlagen sind ein wesentlicher Bestandteil des vorbeugenden Brandschutzes und des Personenschutzes. Im Brandfall öffnen sich Fenster und Oberlichter im Fassaden- sowie Dachbereich, über die Rauch- und Brandgase aus dem Gebäude abgeführt werden. Gleichzeitig wird Frischluft von unten über Gebäudeöffnungen wie z. B. Zuluftklappen in der Gebäudefassade zugeführt.

Mit der neuen Zuluft-Steuerung AC72 können auch Toranlagen als gesicherte Zuluft-Nachführung in Entrauchungskonzepten eingebunden werden. Bei Auslösung der Brandmeldeanlagen sendet die AC72 automatisch innerhalb von 60 Sekunden den Impuls zur Toröffnung in die mindestens geforderte Öffnungshöhe. Zudem erfüllt die AC72 die generellen Anforderungen an Entrauchungsanlagen wie z. B. der überwachte Akkubetrieb bei Netzausfall für 72 Stunden. Durch die Einbindung der Industrietore in die Entrauchungskonzepte Ihres Gebäudes sparen Sie die Investitions- und Montagekosten für zusätzliche Lüftungsklappen und verbessern die Wärmedämmung des Gebäudes, da weniger Türen in die Fassade integriert werden müssen.



### RWA Rauch- und Wärmeabzug

- Entrauchung im Brandfall durch stabile raucharme Schicht in Bodennähe (durch den gezielten Einsatz von Zuluft)
- zur sicheren Nutzung von Flucht- und Rettungswegen

### Qualifizierte Rauchabzugsanlagen geprüft nach 12101- 2 und bemessen nach DIN 18232-2

- bauordnungsrechtlich gefordert (z. B. in Versammlungsstätten und Industriebauten)
- für Baugenehmigungen unter Beachtung weiterer Schutzziele (z. B. Sachschutzanforderungen durch den Betreiber oder seinen Versicherer)

### Schutzziele

- Unterstützung von Löschangriffen der Feuerwehr
- Personenschutz
- Sachschutz der Produktionsanlage
- Sachschutz der Waren und Rohstoffe
- Sachschutz des Gebäudes



## Industriegebäude

### Antriebs-/Steuerungs-Kombinationen mit der AC72:

- Antrieb WA 300 R S4 mit Steuerung 300 U
- Antrieb WA 300 AR S4 mit Steuerung 300



## Logistikgebäude

### Antriebs-/Steuerungs-Kombinationen mit der AC72:

- Antrieb WA 300 R S4 mit Steuerung 420 Si / 420 Ti



# Zubehör

## Funkbedienung, Empfänger

**Nur bei Hörmann**

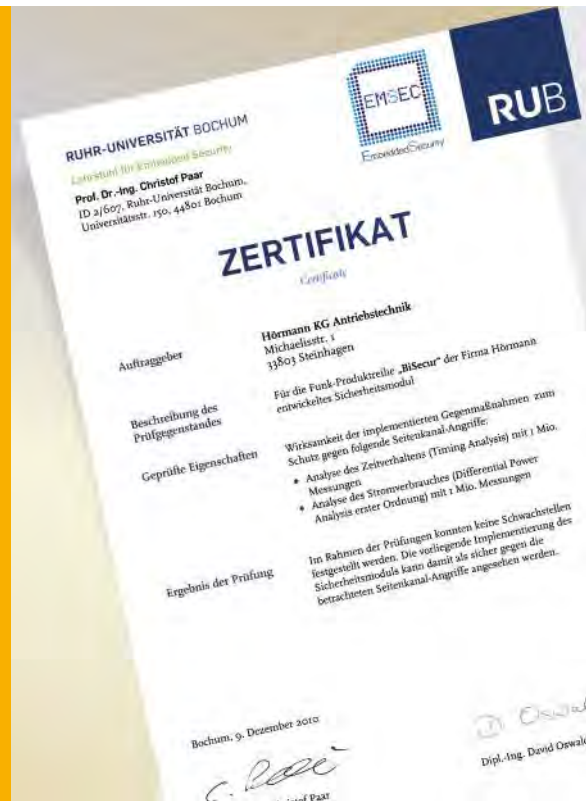
### Hörmann BiSecur (BS)

#### Das moderne Funksystem für Industrietor-Antriebe

Das bidirektionale Funksystem BiSecur steht für eine zukunftsorientierte Technologie zur komfortablen und sicheren Bedienung von Industrietoren. Das extrem sichere BiSecur Verschlüsselungsverfahren gibt Ihnen die Sicherheit, dass kein Fremder das Funksignal kopieren kann. Geprüft und zertifiziert wurde es von den Sicherheitsexperten der Ruhr-Universität Bochum.

#### Ihre Vorteile

- **128-Bit-Verschlüsselung mit sehr hoher Sicherheit wie beim Online-Banking**
- **störungempfindliches Funksignal mit stabiler Reichweite**
- **komfortable Abfrage der Torposition\***
- **rückwärtskompatibel, d. h. mit den BiSecur Bedienelementen können auch Funkempfänger mit der Funkfrequenz 868 MHz (2005 bis Juni 2012) bedient werden.**



#### 5-Tasten Handsender HS 5 BS

mit zusätzlicher Taste zur Abfrage der Torposition\*, Schwarz oder Weiß hochglänzend, mit Chromkappen

#### 5-Tasten Handsender HS 5 BS

mit zusätzlicher Taste zur Abfrage der Torposition\*, Schwarz Struktur, mit Chromkappen

#### 4-Tasten Handsender HS 4 BS

Schwarz Struktur, mit Chromkappen

#### 1-Tasten Handsender HS 1 BS

Schwarz Struktur, mit Chromkappen



#### 4-Tasten Sicherungshandsender HSS 4 BS

Zusatzfunktion: Kopierschutz für Handsender-Codierung, mit Chromkappen

#### 2-Tasten Handsender HSE 2 BS

Schwarz oder Weiß hochglänzend, mit Chromkappen

#### 4-Tasten Handsender HSE 4 BS

Schwarz Struktur mit Chrom- oder Kunststoffkappen

#### 1-Tasten Handsender HSE 1 BS

Schwarz Struktur, mit Chromkappen

\* beim WA 300 S4 oder Steuerung 300 mit optionalem bidirektionalem Empfänger ESEI BS, bei allen anderen Antrieben mit optionalem bidirektionalem Empfänger HET-E2 24 BS und Rückmeldung der Endlagen





**Industrie-Handsender  
HSI 6 BS, HSI 15 BS**  
zur Ansteuerung von bis zu 6 Toren (HSI 6 BS) bzw. 15 Toren (HSI 15 BS), mit extra großen Tasten zur leichteren Bedienung mit Arbeitshandschuhen, stoßfestes Gehäuse  
Schutzart: IP 65



**Funk-Codetaster  
FCT 3-1 BS // NEU**  
für 3 Funktionen, mit beleuchteten Tasten, Unterputz- und Aufputzmontage möglich



**Funk-Codetaster  
FCT 10-1 BS // NEU**  
für 10 Funktionen, mit beleuchteten Tasten und Klappdeckel, Unterputz- und Aufputzmontage möglich



**Funk-Fingerleser  
FFL 25 BS // NEU**  
für 2 Funktionen, bis zu 25 Fingerabdrücke, mit Klappdeckel, Unterputz- und Aufputzmontage möglich



**Industrie-Handsender  
HSI BS**  
zur Ansteuerung von bis zu 1000 Toren, mit Anzeige-Display und extra großen Kurzwahl-Tasten zur leichteren Bedienung mit Arbeitshandschuhen, Übertragung der Handsender-Codierungen auf weitere Geräte möglich



**Funk-Radartaster FSR 1 BS**  
Sensor zur berührungslosen Öffnung, Kunststoffgehäuse, IP 41 für Unterputz- bzw. Aufputzmontage

**Radartaster HTR 1-230 / 1-24**  
kabelgebundene Ausführung mit 230 V bzw. 24 V



**3-Kanal Empfänger  
HEI 3 BS**  
zur Ansteuerung von 3 Funktionen



**Bidirektionaler Empfänger  
ESEi BS**  
zur Abfrage der Torposition



**1-Kanal Relais-Empfänger  
HER 1 BS**  
mit potentialfreiem Relais-Ausgang mit Statusabfrage



**2-Kanal Relais-Empfänger  
HER 2 BS**  
mit 2 potentialfreien Relais-Ausgängen mit Statusabfrage und externer Antenne



**2-Kanal Relais-Empfänger  
HET-E2 24 BS**  
mit 2 potentialfreien Relais-Ausgängen für Richtungswahl, einem 2-poligen Eingang für potentialfreie Endlagenmeldung Tor-Auf / Tor-Zu (zur Abfrage der Torposition)



**4-Kanal Relais-Empfänger  
HER 4 BS**  
mit 4 potentialfreien Relais-Ausgängen mit Statusabfrage



# Zubehör

## Drucktaster



### Drucktaster DTH R

zur getrennten Steuerung der beiden Laufrichtungen, separate Stopp-Taste

Abmessungen:  
90 × 160 × 55 mm (B × H × T)  
Schutzart: IP 65

**Für die Steuerungen:  
300, 360, 445 R, 460 R  
und integrierte Steuerung  
WA 250 R S4, WA 300 R S4**



### Drucktaster DTH RM

zur getrennten Steuerung der beiden Laufrichtungen, separate Stopp-Taste, mit Miniaturschloss: Die Bedienung des Antriebs wird deaktiviert. Ein Verfahren des Antriebs ist nicht mehr möglich. (2 Schlüssel im Lieferumfang enthalten)

Abmessungen:  
90 × 160 × 55 mm (B × H × T)  
Schutzart: IP 65,

**Für die Steuerungen:  
300, 360, 445 R, 460 R  
und integrierte Steuerung  
WA 250 R S4, WA 300 R S4**



### Drucktaster DTH I

zum Fahren des Tores in die Positionen Tor Auf / Tor Zu, separate Stopp-Taste zur Unterbrechung des Torlaufes, 1/2-Auf-Taste\* zum Öffnen des Tores bis auf die programmierte Zwischenendlage

Abmessungen:  
90 × 160 × 55 mm (B × H × T)  
Schutzart: IP 65

**Für die Steuerungen:  
300, 360, 460 R und  
integrierte Steuerung  
WA 300 R S4**



### Drucktaster DTH IM

zum Fahren des Tores in die Positionen Tor Auf / Tor Zu, separate Stopp-Taste zur Unterbrechung des Torlaufes, 1/2-Auf-Taste zum Öffnen des Tores bis auf die programmierte Zwischenendlage, mit Miniaturschloss: Die Bedienung des Antriebs wird deaktiviert. Ein Verfahren des Antriebs ist nicht mehr möglich. (2 Schlüssel im Lieferumfang enthalten)

Abmessungen:  
90 × 160 × 55 mm (B × H × T)  
Schutzart: IP 65

**Für die Steuerungen:  
300, 360, 460 R und integrierte  
Steuerung WA 300 R S4**



### Drucktaster DT 02

öffnen oder schließen über eine Befehlstaste, separate Stopp-Taste

Abmessungen:  
75 × 145 × 70 mm (B × H × T),  
Schutzart: IP 65

**Für die Steuerungen:  
360, 445 R und 460 R**



### Drucktaster DT 03

zur getrennten Steuerung der beiden Laufrichtungen, mit separater Stopp-Taste

Abmessungen:  
75 × 180 × 70 mm (B × H × T),  
Schutzart: IP 65

**Für die Steuerungen:  
360, 445 R und 460 R**



### Drucktaster DT 04

zur getrennten Steuerung der beiden Laufrichtungen, mit separater Stopp-Taste, öffnen des Tores ganz oder teilweise (durch separaten Taster)

Abmessungen:  
75 × 225 × 70 mm (B × H × T),  
Schutzart: IP 65

**Für die Steuerungen:  
360 und 460 R**



### Drucktaster DTN A 30

zur getrennten Steuerung der beiden Laufrichtungen Die Stopp-Taste ist rastend ausgelegt und bleibt nach Betätigung niedergedrückt, um eine Benutzung der Anlage durch Unbefugte auszuschließen. Weitere Betätigung des Tasters nur durch Entsperrung der Stopp-Taste mittels Schlüssel möglich (2 Schlüssel im Lieferumfang enthalten).

Abmessungen:  
75 × 180 × 105 mm (B × H × T),  
Schutzart: IP 65

**Für die Steuerungen:  
360, 445 R und 460 R**

\* Funktion bei den Steuerungen 300 und WA 300 R nur in Verbindung mit einer UAP 1-300 möglich

# Zubehör

## Drucktaster, Schlüsseltaster, Standsäulen



### Drucktaster DTP 02

öffnen oder schließen über eine Befehlstaste, separate Stopp-Taste und Betriebskontrollleuchte für Steuerspannung, abschließbar mit Profilhalbzylinder (als Zubehör erhältlich),

Abmessungen:  
77 x 235 x 70 mm (B x H x T),  
Schutzart: IP 44

**Für die Steuerungen:  
300, 360, 445 R, 460 R  
und integrierte Steuerung  
WA 300 R S4**



### Drucktaster DTP 03

zur getrennten Steuerung der beiden Laufrichtungen, separate Stopp-Taste und Betriebskontrollleuchte für Steuerspannung, abschließbar mit Profilhalbzylinder (als Zubehör erhältlich),

Abmessungen:  
77 x 270 x 70 mm (B x H x T),  
Schutzart: IP 44

**Für die Steuerungen:  
300, 360, 445 R, 460 R  
und integrierte Steuerung  
WA 250 R S4, WA 300 R S4**



### Not-Halt-Schalter DTN 10

zum schnellen Außerbetriebsetzen der Toranlage, Taster (Pilzknopf) rastend, Aufputzmontage,

Abmessungen:  
93 x 93 x 95 mm (B x H x T),  
Schutzart: IP 65

**Für die Steuerungen:  
300, 360, 445 R, 460 R  
und integrierte Steuerung  
WA 250 R S4, WA 300 R S4**



### Not-Halt-Schalter DTNG 10

zum schnellen Außerbetriebsetzen der Toranlage, Grobhandtaster rastend, Aufputzmontage,

Abmessungen:  
93 x 93 x 95 mm (B x H x T),  
Schutzart: IP 65

**Für die Steuerungen:  
300, 360, 445 R, 460 R  
und integrierte Steuerung  
WA 250 R S4, WA 300 R S4**

Die abschließbare Funktion dient zum Unterbrechen der Steuerspannung und setzt die Funktion der Befehlsgeräte außer Betrieb. Profilhalbzylinder sind nicht im Lieferumfang der Drucktaster enthalten.



### Schlüsseltaster ESU 30 mit 3 Schlüsseln

Unterputzausführung, Funktion Impuls oder Auf / Zu wählbar, Abmessungen der Schalterdose: 60 mm (d), 58 mm (T), Abmessungen der Blende: 90 x 100 mm (B x H), Aussparung im Mauerwerk: 65 mm (d), 60 mm (T), Schutzart: IP 54

Aufputzausführung ESA 30 (ohne Abbildung)  
Abmessungen:  
73 x 73 x 50 mm (B x H x T)



### Schlüsseltaster STAP 50 mit 3 Schlüsseln

Aufputzausführung, Abmessungen: 80 x 80 x 63 mm (B x H x T), Schutzart: IP 54

### Schlüsseltaster STUP 50 mit 3 Schlüsseln

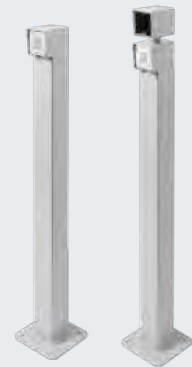
Unterputzausführung, (ohne Abbildung) Abmessungen: 80 x 80 mm (B x H), Schutzart: IP 54



### Zugtaster ZT 2 mit Seil

Impulsgebung zum Öffnen oder Schließen, Abmessungen: 60 x 90 x 55 mm (B x H x T), Länge des Zugseiles: 3,2 m, Schutzart: IP 65

**Kragarm KA1 (ohne Abb.)**  
Ausladung 1680 – 3080 mm einsetzbar mit ZT 2



### Standsäulen

mit Schraubsockel zur Montage auf dem Boden, Oberfläche in Weißaluminium RAL 9006, Rohr 90 x 90 mm, auch als Betonierausführung erhältlich

### Standsäule STN 1

zur Aufnahme von 1 Befehlsgerät auf der Oberfläche, Höhe 1050 mm

### Standsäule STN 1-1

zur Aufnahme von 2 Befehlsgeräten oder 1 Befehlsgerät und 1 Signalleuchte, Höhe 1200 mm

**Für Befehlsgeräte:  
CTR 1b-1, CTR 3b-1, CTV 3-1,  
CTP 3-1, TTR 1000-1, FL 150,  
STUP 50, HLA 1, LED Duo-  
Signalleuchte rot / grün**

# Zubehör

## Codetaster, Bluetooth-Empfänger



**Codetaster CTR 1b-1, CTR 3b-1**  
für 1 (CTR 1b-1) bzw. 3 (CTR 3b-1)  
Funktionen, mit beleuchteten  
Tasten

Abmessungen:  
80 × 80 × 15 mm (B × H × T)



**Codetaster CTV 3-1**  
für 3 Funktionen,  
mit besonders robuster  
Metalltastatur

Abmessungen:  
80 × 80 × 15 mm (B × H × T)



**Codetaster CTP 3**  
für 3 Funktionen,  
mit beleuchteter Beschriftung  
und berührungsempfindlicher  
Touchoberfläche

Abmessungen:  
80 × 80 × 15 mm (B × H × T)



**Decoder-Gehäuse**  
für Codetaster CTR 1b-1,  
CTR 3b-1, CTV 3-1, CTP 3

Abmessungen:  
140 × 130 × 50 mm (B × H × T),  
Schaltleistung: 2,5 A / 30 V DC  
500 W / 250 V AC



**Fingerleser FL 150**  
für 2 Funktionen,  
bis zu 150 Fingerabdrücke  
speicherbar

Abmessungen:  
80 × 80 × 13 mm (B × H × T),  
Decoder-Gehäuse:  
70 × 275 × 50 mm (B × H × T),  
Schaltleistung: 2,0 A / 30 V DC



**Radar-Bewegungsmelder RBM 2**  
für Impuls „Tor-Auf“ mit  
Richtungserkennung  
max. Montagehöhe: 6 m

Abmessungen:  
155 × 132 × 58 mm (B × H × T),  
Kontaktbelastung:  
24 AC / DC, 1 A (ohmsche Last),  
Schutzart: IP 65

Fernbedienung für Radar-  
Bewegungsmelder optional



**Transpondertaster TTR 1000-1**  
für 1 Funktion,  
durch Transponderschlüssel oder Transponderkarte,  
bis zu 1000 Schlüssel oder Karten speicherbar

Abmessungen:  
80 × 80 × 15 mm (B × H × T),  
Decoder-Gehäuse:  
140 × 130 × 50 mm (B × H × T),  
Schaltleistung: 2,5 A / 30 V DC  
500 W / 250 V AC



**Bluetooth-Empfänger HET-BLE**  
zur Bedienung über Hörmann  
BlueSecur App, Impuls-Steuerung  
von Industrie-Sektionaltoren

Abmessungen:  
110 × 45 × 40 mm (B × H × T)



**UAP 1-300**  
für WA 300 R S4 oder  
Steuerung 300  
Impulswahl, Teilöffnungsfunktion,  
Endlagenmeldung und Signal-  
leuchtenanschluss mit 2 m Sys-  
temleitung,

Abmessungen:  
150 × 70 × 52 mm (B × H × T)  
Schaltleistung max.:  
30 V DC / 2,5 A (ohmsche Last),  
250 V AC / 500 W (ohmsche Last),  
Schutzart: IP 65



**HOR 1-300**  
für WA 250 R S4, WA 300 R S4 oder Steuerung 300  
zur Ansteuerung einer Endlagenmeldung oder  
von Signalleuchten mit 2 m Zuleitung,

Abmessungen:  
110 × 45 × 40 mm (B × H × T),  
Schaltleistung max.:  
30 V DC / 2,5 A (ohmsche Last),  
250 V AC / 500 W (ohmsche Last),  
Schutzart: IP 44

optional für den Einbau in die Drucktastersteuerung 300 U  
erhältlich (ohne Abbildung)

# Zubehör

## Lichtschranken, Lichtgitter



### Reflexions-Lichtschranke RL 50 / RL 300

Lichtschranke mit Sender / Empfänger-Baustein und Reflektor  
Die Lichtschranke wird vor jeder Abwärtsbewegung durch die Steuerung getestet.

Anschluss über Systemleitung (RL 50, Länge 2 m) bzw. 2-Draht-Leitung (RL 300, Länge 10 m).

Abmessungen: 45 × 86 × 39 mm (B × H × T),  
Schutzart: IP 65,

Reflektor bis 8 m Reichweite (Standard): 30 × 60 mm (B × H),  
Reflektor bis 12 m Reichweite (ohne Abb.): 80 mm Durchmesser  
optional: Wetterschutzhaube (ohne Abb.), Antibeslag-Beschichtung

### Einweg-Lichtschranke EL 51

Lichtschranke mit separatem Sender und Empfänger  
Die Lichtschranke wird vor jeder Abwärtsbewegung durch die Steuerung getestet.

Anschluss über Systemleitung  
Reichweite max. 8,0 m,

Abmessungen mit Montagewinkel:  
45 × 85 × 31 mm (B × H × T),  
Schutzart: IP 65,  
optional: Wetterschutzhaube (ohne Abb.)

### Lichtgitter HLG-V als Vorfeldabsicherung

Das Lichtgitter überwacht in einer Höhe von 2500 mm zusätzlich die Hauptschließkante des Tores. Die Montage ist sowohl außen auf der Fassade als auch in der Laibung sowie an der Führungsschiene möglich. Optional lässt sich das HLG-V auch in das Standsäulen-Set STL aus witterungsbeständigem, eloxiertem Aluminium integrieren.

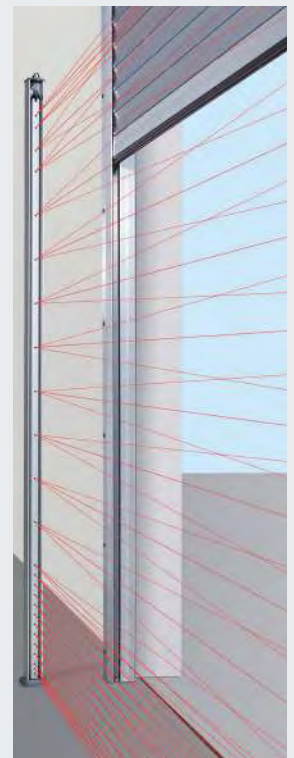
Reichweite: max. 10 m,  
Schutzart: IP 65,  
Betriebstemperatur: -20 °C bis +60 °C,  
Auflösung: < 50 mm (unter 500 mm);  
< 200 mm (über 500 mm),  
erhöhte Sicherheit durch Schrägstrahlen-Technologie, einfache Ausrichtung möglich,  
Anschlussleitungen im Lieferumfang enthalten



Montage in der Laibung



Montage an der Führungsschiene



Montage mit Standsäulen-Set STL

# Zubehör

## Anschlusseinheiten, LED-Signalleuchten



### Multifunktionsplatine zum Einbau in bestehendes Gehäuse oder optional im separaten Erweiterungsgehäuse (Abb.)

Endlagenmeldung, Wisch-Impuls, Sammelstörmeldung, Erweiterungseinheit für Steuerungen 360, 445 R, 460 R

Abmessungen des Zusatzgehäuses:  
202 × 164 × 130 mm (B × H × T),  
Schutzart: IP 65

Eine Platine kann optional in die Steuerung montiert werden.



### Digitale Wochenzeitschaltuhr im separaten Zusatzgehäuse

Die Schaltuhr kann über einen potentialfreien Kontakt Befehlsgeräte zu- oder ausschalten.  
Erweiterungseinheit für Steuerungen 360, 445 R, 460 R (ohne Zusatzgehäuse, zum Einbau in bestehendes Gehäuse),  
Schaltleistung: 230 V AC 2,5 A / 500 W,  
Sommer- / Winterzeit umschaltbar,  
Handschaltung: Automatikbetrieb,  
Schaltungsvorwahl Dauer Ein / Dauer Aus

Abmessungen des Zusatzgehäuses:  
202 × 164 × 130 mm (B × H × T),  
Schutzart: IP 65



### Anschlusseinheit Sommer / Winter im Zusatzgehäuse

Funktion für komplette Toröffnung und freiprogrammierbare Zwischenendlage,  
Erweiterungseinheit für Steuerungen 360, 445 R, 460 R

Abmessungen des Zusatzgehäuses:  
202 × 164 × 130 mm (B × H × T),  
Schutzart: IP 65



### Induktionsschleife DI 1 im separaten Zusatzgehäuse

geeignet für eine Induktionsschleife,  
Detektor mit einem Schließer und einem Wechsler

**Induktionsschleife DI 2 (ohne Abb.) im separaten Zusatzgehäuse,**  
geeignet für zwei getrennte Induktionsschleifen,  
Detektor mit zwei potentialfreien Schließkontakten,  
einstellbar auf Impuls oder Dauerkontakt,  
Richtungserkennung möglich

Abmessungen des Zusatzgehäuses:  
202 × 164 × 130 mm (B × H × T),  
Schaltleistung:  
DI 1: Kleinspannung 2 A, 125 V A / 60 W,  
DI 2: 250 V AC, 4 A, 1000 VA (ohmsche Last AC),  
Lieferung: ohne Schleifenkabel

Schleifenkabel für Induktionsschleife: Rolle à 50 m,  
Kabelbezeichnung: SIAF, Querschnitt: 1,5 mm<sup>2</sup>,  
Farbe: Braun



## Signalleuchten mit hellem und langlebigem LED-Leuchtmittel



### Signalleuchtenanschluss zum Einbau in bestehendes Gehäuse oder optional im separaten Erweiterungsgehäuse (Abb.)

inkl. 2 LED-Signalleuchten TL40S ye **2**  
Erweiterungseinheit für Steuerung 360, 445 R, 460 R,  
mit Signalleuchtenanschluss zur optischen Anzeige während  
der Torbewegung (Wochenzeitschaltuhr, optional für 360, 445 R, 460 R)  
Einsatzmöglichkeiten: Anfahrtswarnung (für 360, 445 R, 460 R),  
automatischer Zulauf (für 360, 460 R)

Nach Ablauf der eingestellten Offenhaltezeit (0 – 480 s) blinken die  
Signalleuchten während der eingestellten Vorwarnzeit (0 – 70 s).

Abmessungen des Zusatzgehäuses: 202 × 164 × 130 mm (B × H × T),  
Kontaktbelastung: 250 V AC; 2,5 A / 500 W,  
Schutzart: IP 65

### Fahrbahnregelung im separaten Zusatzgehäuse (460 R) oder zum Einbau in bestehendes Gehäuse (360)

inkl. 2 LED-Signalleuchten TL40S rd / gn **4**  
oder 2 LED-Signalleuchten TL40S rd / ye\* / gn **5**  
Erweiterungseinheit für Steuerung 360, 460 R,  
mit Signalleuchtenanschluss zur optischen Anzeige für die Einfahrts- und  
Ausfahrtsregelung (Wochenzeitschaltuhr optional),  
Zeit der Grünphase: einstellbar 0 – 480 s,  
Zeit der Räumphase: einstellbar 0 – 70 s

Abmessungen des Zusatzgehäuses: 202 × 164 × 130 mm (B × H × T),  
Kontaktbelastung: 250 V AC; 2,5 A / 500 W,  
Schutzart: IP 65

\* gelb ist für die Fahrbahnregelung nicht erforderlich



**LED-Signalleuchte  
TL40S rd**  
1-flammig rot  
(230 V / 50 Hz)

Abmessungen der Ampel:  
180 × 250 × 290 mm  
(B × H × T)

**LED-Signalleuchte  
TL40S ye**  
1-flammig gelb  
(230 V / 50 Hz)

Abmessungen der Ampel:  
180 × 250 × 290 mm  
(B × H × T)

**LED-Signalleuchte  
TL40S gn**  
1-flammig grün  
(230 V / 50 Hz)

Abmessungen der Ampel:  
180 × 250 × 290 mm  
(B × H × T)

**LED-Signalleuchte TL40S  
rd / gn**  
2-flammig rot/grün  
(230 V / 50 Hz)

Abmessungen der Ampel:  
180 × 410 × 290 mm  
(B × H × T)

**LED-Signalleuchte  
TL40S rd / ye / gn // NEU**  
1-flammig rot/gelb/grün  
(24 V DC)

Abmessungen der Ampel:  
180 × 250 × 290 mm  
(B × H × T)

# Leistungseigenschaften

● = Standard

○ = Optional

		Rolltor SB			Rollgitter SB
		Decotherm	HR 120		HG-L
			S	A	aero
Windlast EN 12424	Klasse 2 bis Torbreite mm	5000	5000	4000	–
	höhere Windlasten auf Anfrage	–	–	–	–
	Sturmhaken	●	●	●	–
Wasserdichtigkeit EN 12425		0	0	0	0
Wärmedämmung	Anhang B EN 12428 Torglied einzeln (U = W/(m <sup>2</sup> ·K))	3,9	–	–	–
	Tor 4 × 4 m, eingebaut (U = W/(m <sup>2</sup> ·K))	4,1	–	–	–
Luftschalldämmung	Tor 3,5 × 2 m, eingebaut (R <sub>w</sub> = dB)	18	–	–	–
Torgrößen	Breite max. mm	5000	5000	4000	6000
	Höhe max. mm	4500	4500	4000	4500
Platzbedarf	siehe Einbaudaten				
Material Torbehang	Stahl einwandig	–	–	–	–
	Stahl doppelwandig	●	–	–	–
	Aluminium einwandig	–	●	●	●
	Aluminium doppelwandig	–	–	–	–
Oberfläche Torbehang	Stahl verzinkt	●	–	–	–
	Stahl verzinkt beschichtet RAL 9002	○	–	–	–
	Stahl verzinkt beschichtet RAL 9006	○	–	–	–
	Stahl verzinkt beschichtet RAL nach Wahl	○	–	–	–
	Alu walzblank	–	●	●	–
	Alu Stucco dessinert	–	–	–	–
	Alu beschichtet RAL 9002	–	○	○	○
	Alu beschichtet RAL 9006	–	○	○	○
	Alu beschichtet RAL nach Wahl	–	○	–	○
	Alu eloxiert E6 / EV 1	–	–	–	○
	Alu pressblank	–	–	–	●
Eigengewicht Torbehang	kg/m <sup>2</sup> ca.	10,3	6,0	5,5	6,5
Nebentür	ansichtsgleich zum Tor	○	○	○	○
Verglasung	Standard-Anordnung	○	○	–	–
	Logistic-Anordnung	○	○	–	–
Dichtungen	4-seitig umlaufend	○	○	–	–
Einbruchhemmung	WK2 DIN V ENV 1627:1999	–	–	–	–
	Auszugschutz	●	●	●	●
	Innen-Verriegelung	○	○	○	○
	Innen- und Außen-Verriegelung	○	○	○	○
Sicherheitsausstattungen	Fingerklemmschutz	●	●	●	–
	Seiteneingreifschutz	○	○	○	○
	Absturzsicherung	●	●	●	●
Befestigungsmöglichkeiten	Beton	●	●	●	●
	Stahl	●	●	●	●
	Mauerwerk	●	●	●	●
	Holz	●	●	●	●

\* RAL 9016, RAL 7035, RAL 9006, RAL 5011, RAL 8028, RAL 7016, RAL 9005

\*\* Tor 4 × 2,4 m, eingebaut



	Rolltor / Rollgitter TGT		Rolltor DD			Rollgitter DD		
	Decotherm	HG-L	Decotherm	HR 120		HG-V	HG-S	HG-L
	S		S	A	aero			
	5000	-	12000	7500	4500	-	-	-
	-	-	○	○	-	-	-	-
	●	●	●	●	●	-	-	-
	0	0	0	0	0	0	0	0
	3,9	-	3,9	-	-	-	-	-
	4,2**	-	4,1	-	-	-	-	-
	18	-	18	-	-	-	-	-
	5000	6000	12000	12000	12000	12000	12000	9000
	2400	2400	9000	8000	8000	8000	8000	5500
	-	-	-	-	-	-	●	-
	●	-	●	-	-	-	-	-
	-	●	-	●	●	●	-	●
	-	-	-	-	-	-	-	-
	●	-	●	-	-	-	●	-
	○	-	○	-	-	-	-	-
	○	-	○	-	-	-	-	-
	○	-	○	-	-	-	○	-
	-	-	-	●	●	●	-	-
	-	-	-	-	-	-	-	-
	-	○	-	○	○	-	-	-
	-	○	-	○	○	-	-	-
	-	○	-	○	-	-	-	○
	-	○	-	-	-	-	-	○
	-	●	-	-	-	-	-	●
	10,3	6,5	10,3	6,0	5,5	7,5	15	6,5
	○	○	○	○	○	○	○	○
	○	-	○	○	-	-	-	-
	○	-	○	○	-	-	-	-
	○	-	●	●	-	-	-	-
	-	-	-	-	-	-	-	-
	●	●	●	●	-	●	●	●
	○	○	○	○	○	○	○	○
	○	○	○	○	○	○	○	○
	●	-	●	●	●	-	-	-
	○	○	○	○	○	○	○	○
	●	●	●	●	●	●	●	●
	●	●	●	●	●	●	●	●
	●	●	●	●	●	●	●	●
	●	●	●	●	●	●	●	●
	●	●	●	●	●	●	●	●

# Hörmann Produktprogramm

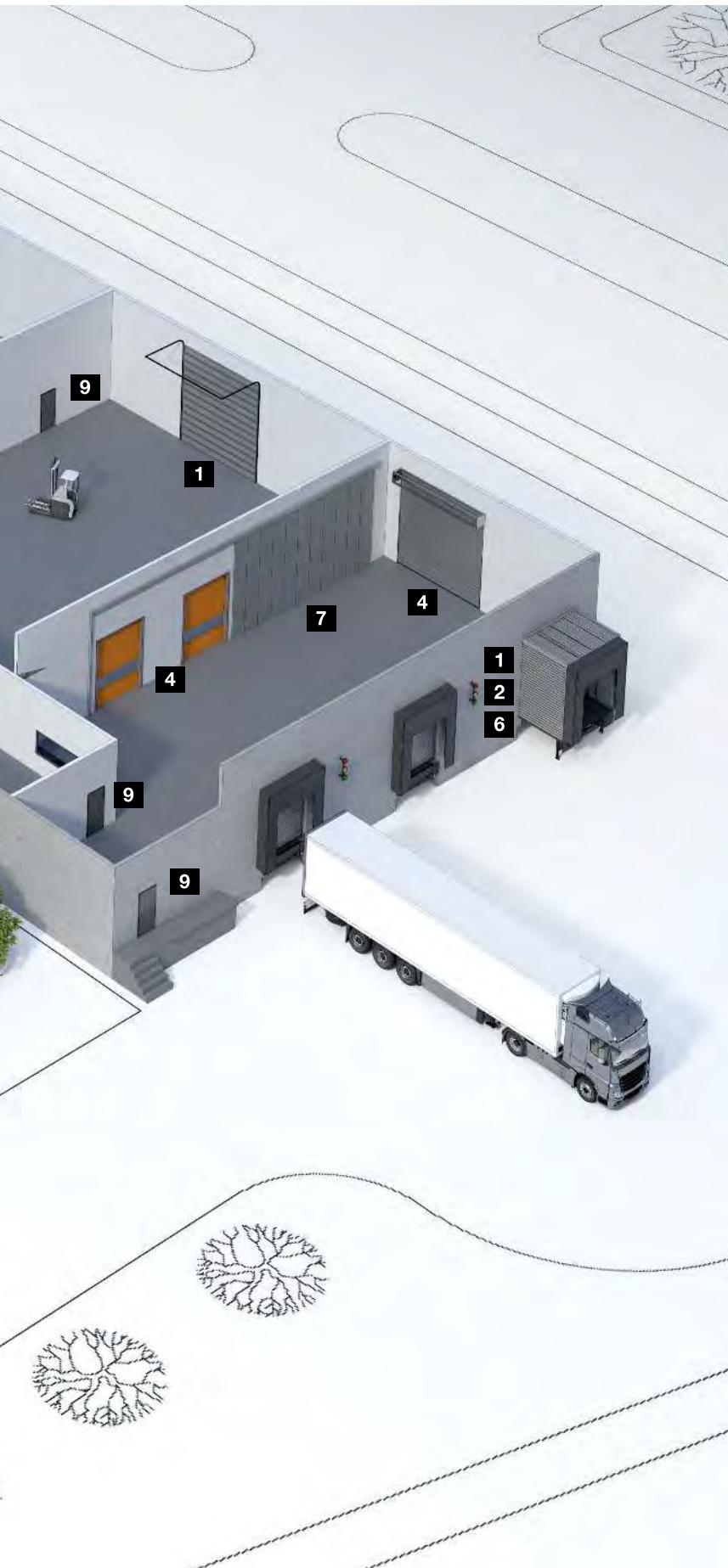
Alles aus einer Hand für Ihren Objektbau





**Schneller Service bei Prüfung,  
Wartung und Reparatur**

Durch unser flächendeckendes Service-Netz sind wir auch in Ihrer Nähe und rund um die Uhr für Sie einsatzbereit.



**1 Sektionaltore**



**2 Rolltore und Rollgitter**



**3 Ladenabschlüsse**



**4 Schnellauftore**



**5 Faltschnellauftore**



**6 Verladetechnik**



**7 Stahl- und Edelstahl-Schiebetore**



**8 Feuerschutzvorhänge**



**9 Stahl- / Edelstahl-Objektüren**



**10 Stahlzargen mit hochwertigen Holz-Funktionstüren von Schörghuber**



**11 Rohrrahmenobjektüren**



**12 Automatik-Schiebetüren**



**13 Durchblickfenster**



**14 Sammelgaragentore**



**15 Poller und Durchfahrtssperren**



**16 Schrankenanlagen und Kassensysteme**

# Hörmann: Qualität ohne Kompromisse



Hörmann KG Amshausen, Deutschland



Hörmann KG Antriebstechnik, Deutschland



Hörmann KG Brandis, Deutschland



Hörmann KG Brockhagen, Deutschland



Hörmann KG Dissen, Deutschland



Hörmann KG Eckelhausen, Deutschland



Hörmann KG Freisen, Deutschland



Hörmann KG Ichtershausen, Deutschland



Hörmann KG Werne, Deutschland



Hörmann Alkmaar B.V., Niederlande



Hörmann Legnica Sp. z o.o., Polen



Hörmann Beijing, China



Hörmann Tianjin, China



Hörmann LLC, Montgomery IL, USA



Hörmann Flexon LLC, Burgettstown PA, USA



Shakti Hörmann Pvt. Ltd., Indien

Als einziger Hersteller auf dem internationalen Markt bietet die Hörmann Gruppe alle wichtigen Bauelemente aus einer Hand. Sie werden in hochspezialisierten Werken nach dem neuesten Stand der Technik gefertigt. Durch das flächendeckende Vertriebs- und Servicenetz in Europa und die Präsenz in Amerika und Asien ist Hörmann Ihr starker, internationaler Partner für hochwertige Bauelemente. In einer Qualität ohne Kompromisse.

**GARAGENTORE**  
**ANTRIEBE**  
**INDUSTRIETORE**  
**VERLADETECHNIK**  
**TÜREN**  
**ZARGEN**